

Préfecture de la Haute-Marne
Plan de prévention du Risque Inondation
Marne Aval

Cartographie des enjeux

*Vo pour être annexé à mon arrêté
 n° 2443 du 31 juillet 2007*

Pour le Préfet,
 et par délégation
 le Directeur du Service Interministériel
 de Défense et de Protection Civile

[Signature]
Denis FAVREL



Echelle : 1 / 10 000

Fond de plan : © IGN Scan 25 ®

Date : Juillet 2007

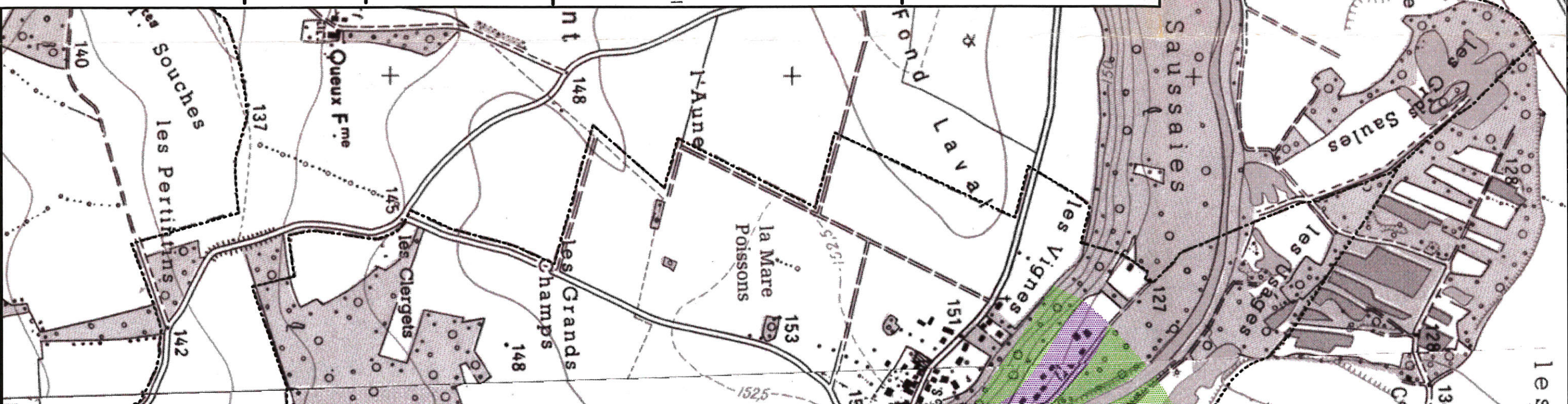


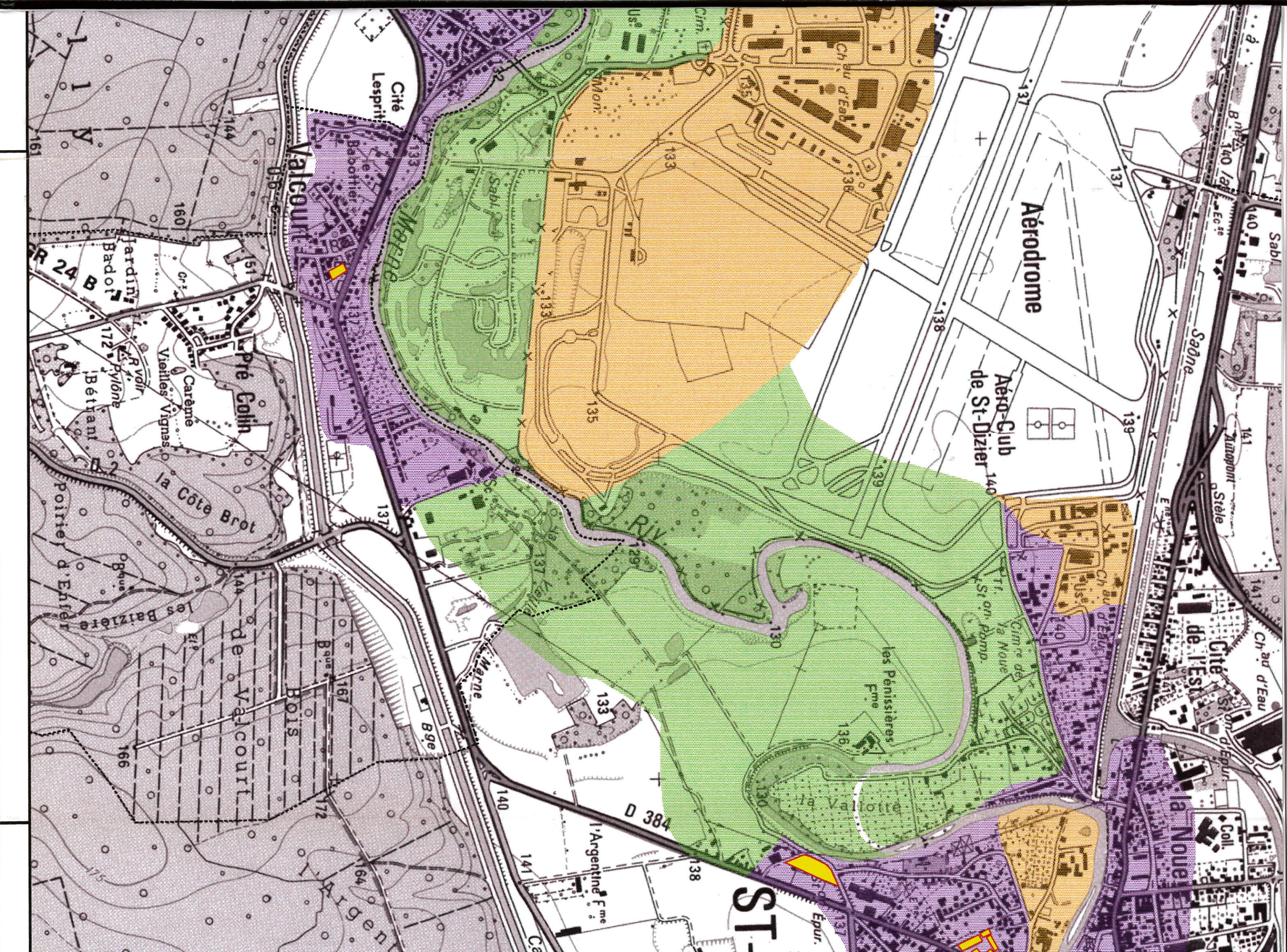
Liberté • Égalité • Fraternité
 RÉPUBLIQUE FRANÇAISE

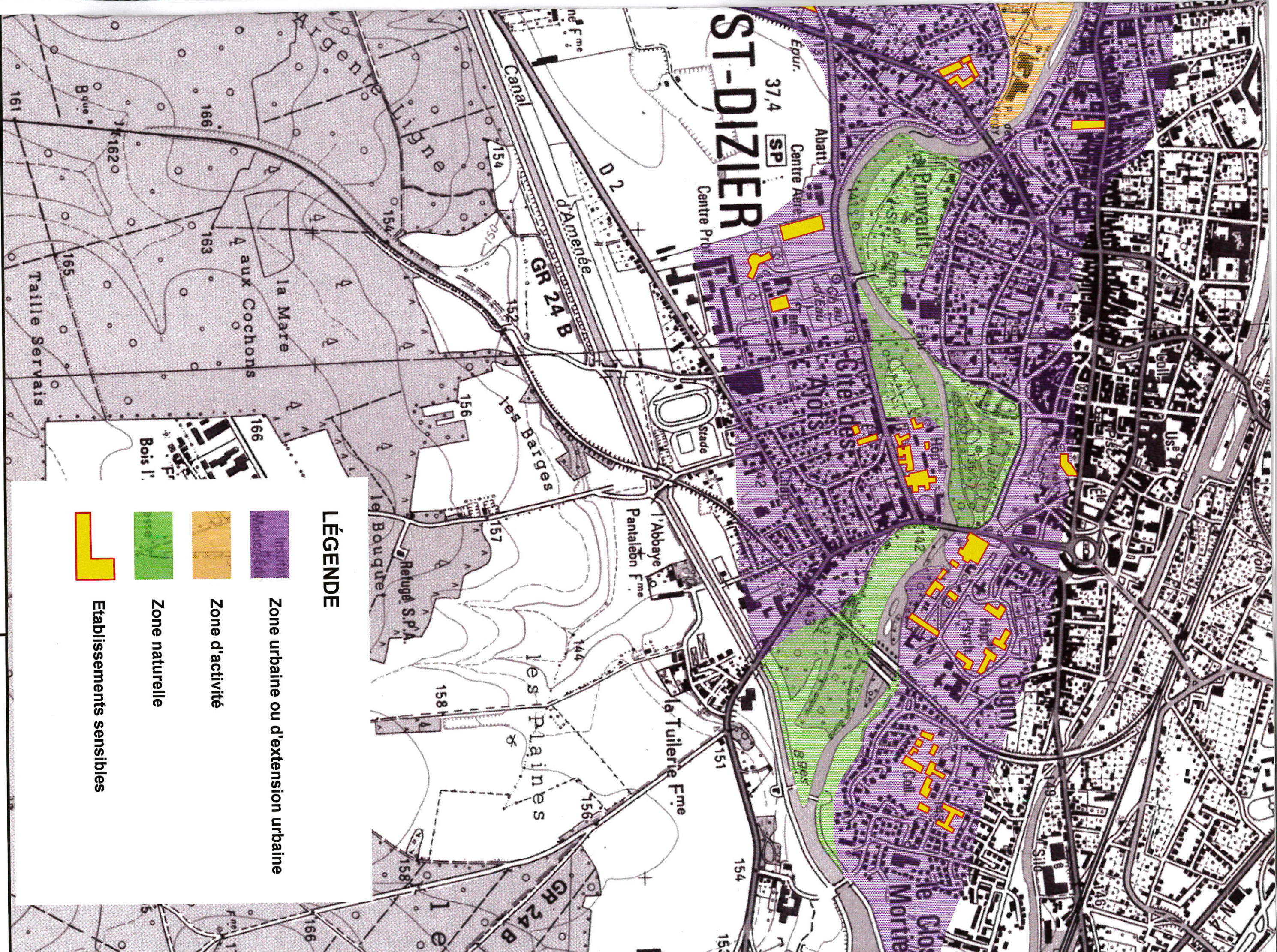
direction
 départementale
 de l'Équipement
 Haute-Marne



Bureau d'ingénieurs conseils




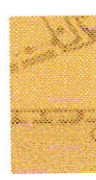






ST-DIZIER

37,4 SP

LÉGENDE

-  Zone urbaine ou d'extension urbaine
-  Zone d'activité
-  Zone naturelle
-  Etablissements sensibles

Zone urbaine ou d'extension urbaine

Zone d'activité

Zone naturelle

Etablissements sensibles