



Liberté • Égalité • Fraternité
RÉPUBLIQUE FRANÇAISE

PREFET DE LA HAUTE-MARNE

Direction départementale des territoires

Service Environnement et Forêt

Bureau politique de l'eau

ARRÊTÉ N° 760 du 27 FEV. 2017

relatif à la délimitation de la zone de protection de
l'aire d'alimentation du captage de la source de Ville Haut situé sur la commune de Villiers-les-
Aprey et exploité par la commune de Aprey

**Le Préfet de la Haute-Marne
Officier de l'Ordre National du Mérite**

Vu la directive 2000/60/CE du Parlement et du Conseil du 23 octobre 2000 établissant un cadre pour une politique communautaire dans le domaine de l'eau ;

Vu la directive 2006/118/CE du Parlement européen et du Conseil du 12 décembre 2006 sur la protection des eaux souterraines contre la pollution et la détérioration ;

Vu le code de l'environnement, et notamment ses articles L. 211-3 et R. 211-110 ;

Vu le code rural et notamment ses articles R.114-1 à R.114-10 ;

Vu la loi n°2009-967 du 3 août 2009 de programmation relative à la mise en œuvre du Grenelle de l'environnement et notamment son article 27 ;

Vu la loi 2012-1460 du 27 décembre 2012 relative à la mise en œuvre du principe de participation du public défini à l'article 7 de la Charte de l'environnement

Vu l'arrêté du 3 décembre 2015 portant approbation du schéma directeur d'aménagement et de gestion des eaux (SDAGE) du bassin Rhône-Méditerranée-Corse et arrêtant le programme pluriannuel de mesures;

Vu le plan d'action opérationnel territorialisé (PAOT) déclinant le programme de mesures associé au SDAGE, validé par le Préfet le 9 mars 2016;

Vu les conclusions de l'étude réalisée en 2014 par le bureau d'études Sciences Environnement relatives à la délimitation de l'aire d'alimentation et la vulnérabilité du captage de la Source de Ville Bas

Vu la validation par le comité de pilotage de l'étude lors de sa séance en date du 22 janvier 2015 de la zone de protection de l'aire d'alimentation du captage de la source de ville bas

Vu la délibération de la commune de Aprey du 15/02/2017 validant l'aire d'alimentation du captage et la zone de protection contre les pollutions diffuses d'origine agricole

Vu l'avis de la chambre d'agriculture de Haute-Marne en date du 12/12/2016;

Vu l'avis du conseil départemental de l'environnement et des risques sanitaires et technologiques en date du 31 janvier 2017

Considérant que le captage de la source de Ville Haut situé sur la commune de Villiers-les-Aprey et exploité par la commune de Aprey figure dans la liste nationale des 1000 captages prioritaires parmi les plus menacés par les pollutions diffuses,

Considérant l'importance que peut représenter le captage sus-mentionné pour l'alimentation en eau potable de la commune de Aprey.

Sur proposition du Directeur départemental des territoires de la Haute-Marne,

ARRÊTE :

Article 1 : Une zone de protection de l'aire d'alimentation du captage de la source de Ville bas (code BSS :04077X0037/SAEP) situé sur la commune de Villiers-les-Aprey.et exploité par la commune de Aprey est délimitée, conformément au périmètre figurant au document graphique annexé au présent arrêté. Sa superficie est de 20,95 ha.

La commune concernée par la zone de protection est Villiers-les-Aprey.

Les coordonnées topographiques en Lambert 93 du captage de la source de Ville haut sont :

X: 817 240

Y: 2 311 390

Z: 408 m

Article 2 : Une zone de protection contre les pollutions diffuses d'origine agricole a été définie, conformément au périmètre fixé sur la carte annexée au présent arrêté.

Sur la zone de protection ainsi délimitée, un programme d'actions doit être défini en vue d'améliorer la qualité des eaux du captage vis-à-vis des pollutions diffuses.

Article 3 : Le présent arrêté est susceptible de recours devant le tribunal administratif territorialement compétent dans un délai de un an à compter de sa publication au recueil des actes administratifs.

Article 4 : La secrétaire générale de la préfecture de la Haute-Marne, le directeur départemental des territoires de la Haute-Marne, le maire de Aprey, sont chargés, chacun en ce qui le concerne, de l'exécution du présent arrêté qui sera publié au recueil des actes administratifs de la préfecture de la Haute-Marne.

Une copie de cet arrêté sera transmise pour information aux organismes et collectivités suivantes :

- Agence régionale de santé Grand Est
- DREAL Grand Est
- Agence de l'eau Rhône-Méditerranée et Corse,
- Chambre d'agriculture de la Haute-Marne
- Communauté de Communes Auberive Vingeanne Montsaigeonnais (CCAVM)
- Commune de Villiers-les-Aprey
- Commune de Aprey

Chaumont, le 27 FEV. 2017
Pour le Préfet et par délégation,
le Secrétaire Générale de la Préfecture,
Raconnais
Audrey BACONNAIS-ROSEZ



Liberté • Égalité • Fraternité

RÉPUBLIQUE FRANÇAISE

ANNEXE 4 :

**Parcelles cadastrales concernées tout ou
partie par la zone de protection de l'aire
d'alimentation du captage prioritaire
« SOURCE VILLE HAUT »**

BSS 04077X0037/SAEP

AAC d'une surface de 20,95ha

FEUILLE 1 / 3

| COMMUNE | SECTION | NUMERO | FEUILLE | SURFACE TOTALE EN M2 | SURFACE CONCERNEE PAR L'AAC EN M2 | OBSERVATION |
|--------------------|---------|--------|---------|-------------------------|---|--|
| Villiers-lès-Aprey | 0A | 0085 | 1 | 9031 | 1354 | |
| Villiers-lès-Aprey | 0A | 0106 | 1 | 32524 | 16672 | * restant sur AAC Leuchey bois de baigneux et hors AAC |
| Villiers-lès-Aprey | 0A | 0107 | 1 | 2987 | 2987 | |
| Villiers-lès-Aprey | 0A | 0108 | 1 | 2204 | 2204 | |
| Villiers-lès-Aprey | 0A | 0109 | 1 | 4116 | 4116 | |
| Villiers-lès-Aprey | 0A | 0110 | 1 | 3759 | 3759 | |
| Villiers-lès-Aprey | 0A | 0111 | 1 | 1487 | 1482 | |
| Villiers-lès-Aprey | 0A | 0112 | 1 | 5631 | 4809 | |
| Villiers-lès-Aprey | 0A | 0113 | 1 | 1205 | 692 | |
| Villiers-lès-Aprey | 0A | 0114 | 1 | 4784 | 3062 | * restant sur AAC VILLEBAS et hors AAC |
| Villiers-lès-Aprey | 0A | 0115 | 1 | 1965 | 579 | * restant sur AAC VILLEBAS et hors AAC |
| Villiers-lès-Aprey | 0A | 0116 | 1 | 7193 | 130 | * restant sur AAC VILLEBAS et hors AAC |
| Villiers-lès-Aprey | 0A | 0117 | 1 | 35104 | 3374 | * restant sur AAC VILLEBAS |
| Villiers-lès-Aprey | 0A | 0119 | 1 | 8821 | 8821 | |
| Villiers-lès-Aprey | 0A | 0120 | 1 | 15283 | 15283 | |
| Villiers-lès-Aprey | 0A | 0121 | 1 | 2673 | 2673 | |
| Villiers-lès-Aprey | 0A | 0122 | 1 | 2902 | 2902 | |
| Villiers-lès-Aprey | 0A | 0123 | 1 | 10831 | 10831 | |



Liberté • Égalité • Fraternité
RÉPUBLIQUE FRANÇAISE

ANNEXE 4 :

BSS 04077X0037/SAEP

Parcelles cadastrales concernées tout ou
partie par la zone de protection de l'aire
d'alimentation du captage prioritaire
« SOURCE VILLE HAUT »

AAC d'une surface de 20,95ha

FEUILLE 2 / 3

| COMMUNE | SECTION | NUMERO | FEUILLE | SURFACE TOTALE EN M2 | SURFACE CONCERNEE PAR L'AAC EN M2 | OBSERVATION |
|------------------------|---------|--------|---------|-------------------------|---|---|
| Villiers-lès- Aprey | 0A | 0124 | 1 | 14638 | 14593 | |
| Villiers-lès- Aprey | 0A | 0125 | 1 | 7399 | 7305 | |
| Villiers-lès- Aprey | 0A | 0126 | 1 | 10897 | 10130 | |
| Villiers-lès- Aprey | 0A | 0127 | 1 | 5887 | 5654 | |
| Villiers-lès- Aprey | 0A | 0128 | 1 | 4471 | 4214 | |
| Villiers-lès- Aprey | 0A | 0129 | 1 | 3798 | 3798 | |
| Villiers-lès- Aprey | 0A | 0130 | 1 | 2889 | 2889 | |
| Villiers-lès- Aprey | 0A | 0131 | 1 | 1905 | 1905 | |
| Villiers-lès- Aprey | 0A | 0132 | 1 | 6759 | 3465 | |
| Villiers-lès- Aprey | 0A | 0133 | 1 | 3554 | 902 | |
| Villiers-lès- Aprey | 0A | 0134 | 1 | 472 | 131 | |
| Villiers-lès- Aprey | 0A | 0146 | 1 | 2061 | 35 | |
| Villiers-lès- Aprey | 0A | 0246 | 2 | 624 | 261 | |
| Villiers-lès- Aprey | 0A | 0248 | 2 | 5508 | 3950 | |
| Villiers-lès- Aprey | 0A | 0249 | 2 | 2653 | 1890 | |
| Villiers-lès- Aprey | 0A | 0250 | 2 | 5398 | 3806 | |
| Villiers-lès- Aprey | 0A | 0252 | 2 | 3142 | 3 | |
| Villiers-lès- Aprey | 0A | 0283 | 2 | 5594 | 2874 | |
| Villiers-lès- Aprey | 0A | 0284 | 2 | 75007 | 47313 | * restant sur AAC VILLEBAS et hors AAC |



Liberté • Égalité • Fraternité
RÉPUBLIQUE FRANÇAISE

ANNEXE 4 :

**Parcelles cadastrales concernées tout ou
partie par la zone de protection de l'aire
d'alimentation du captage prioritaire
« SOURCE VILLE HAUT »**

BSS 04077X0037/SAEP

AAC d'une surface de 20,95ha

FEUILLE 3 / 3

| COMMUNE | SECTION | NUMERO | FEUILLE | SURFACE TOTALE EN M2 | SURFACE CONCERNEE PAR L'AAC EN M2 | OBSERVATION |
|------------------------|---------|--------|---------|-------------------------|---|-------------|
| Villiers-lès- Aprey | 0A | 0334 | 2 | 128 | 52 | |
| Villiers-lès- Aprey | 0A | 0335 | 2 | 141 | 66 | |
| Villiers-lès- Aprey | 0A | 0336 | 2 | 543 | 543 | |
| Villiers-lès- Aprey | 0A | 0337 | 2 | 19395 | 2903 | |



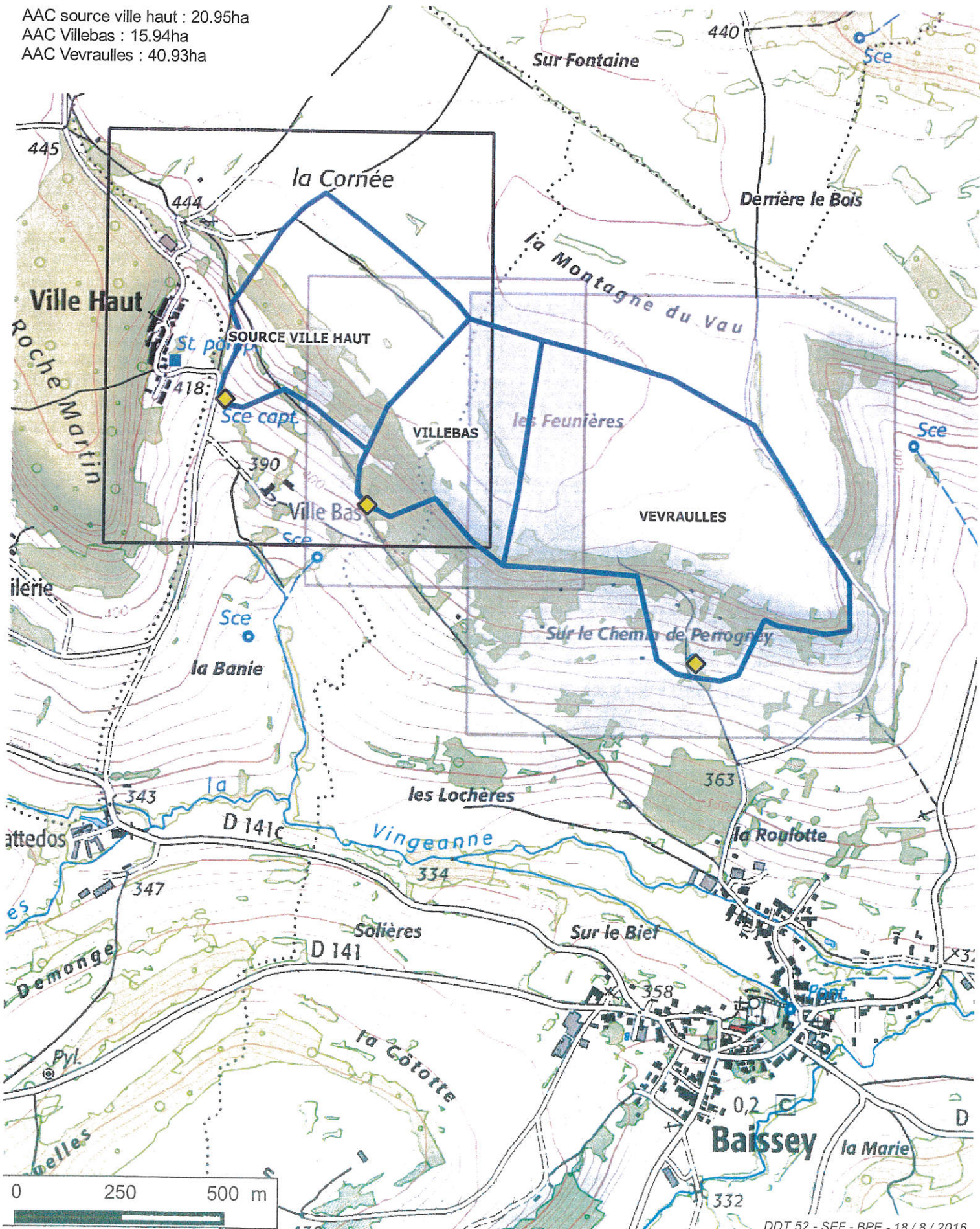
Annexe 1 :

Vue générale des zones de protection des aires d'alimentation des captages prioritaires de la montagne du vau

AAC source ville haut : 20.95ha

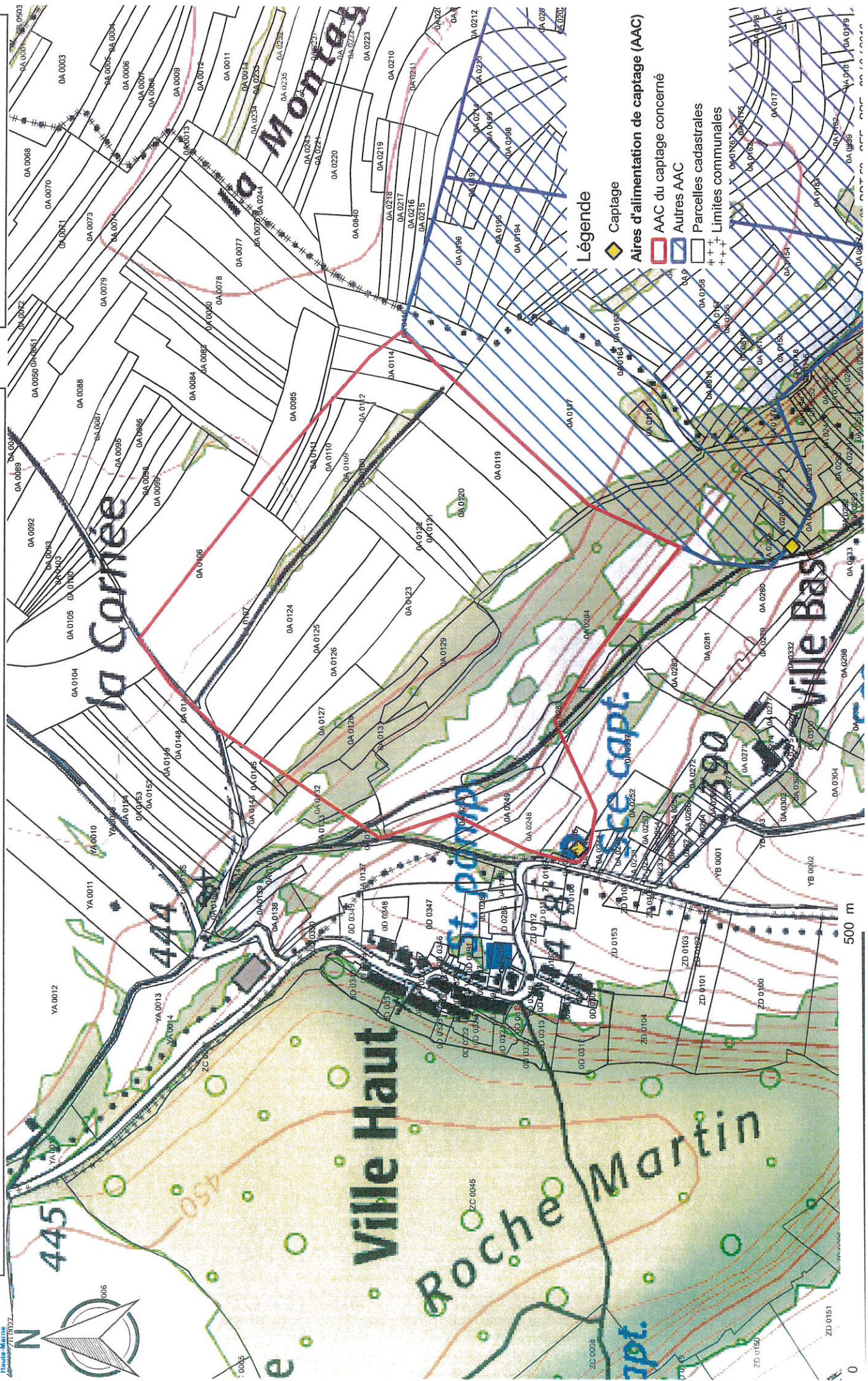
AAC Villebas : 15.94ha

AAC Vevraulles : 40.93ha








ANNEXE 2 :
 Zone de protection de l'aire d'alimentation de captage prioritaire
 " SOURCE VILLE HAUT "
 Fond IGN 1 / 25 000ème

BSS 04077X0037/SAEP
 AAC d'une surface de 20.95 ha

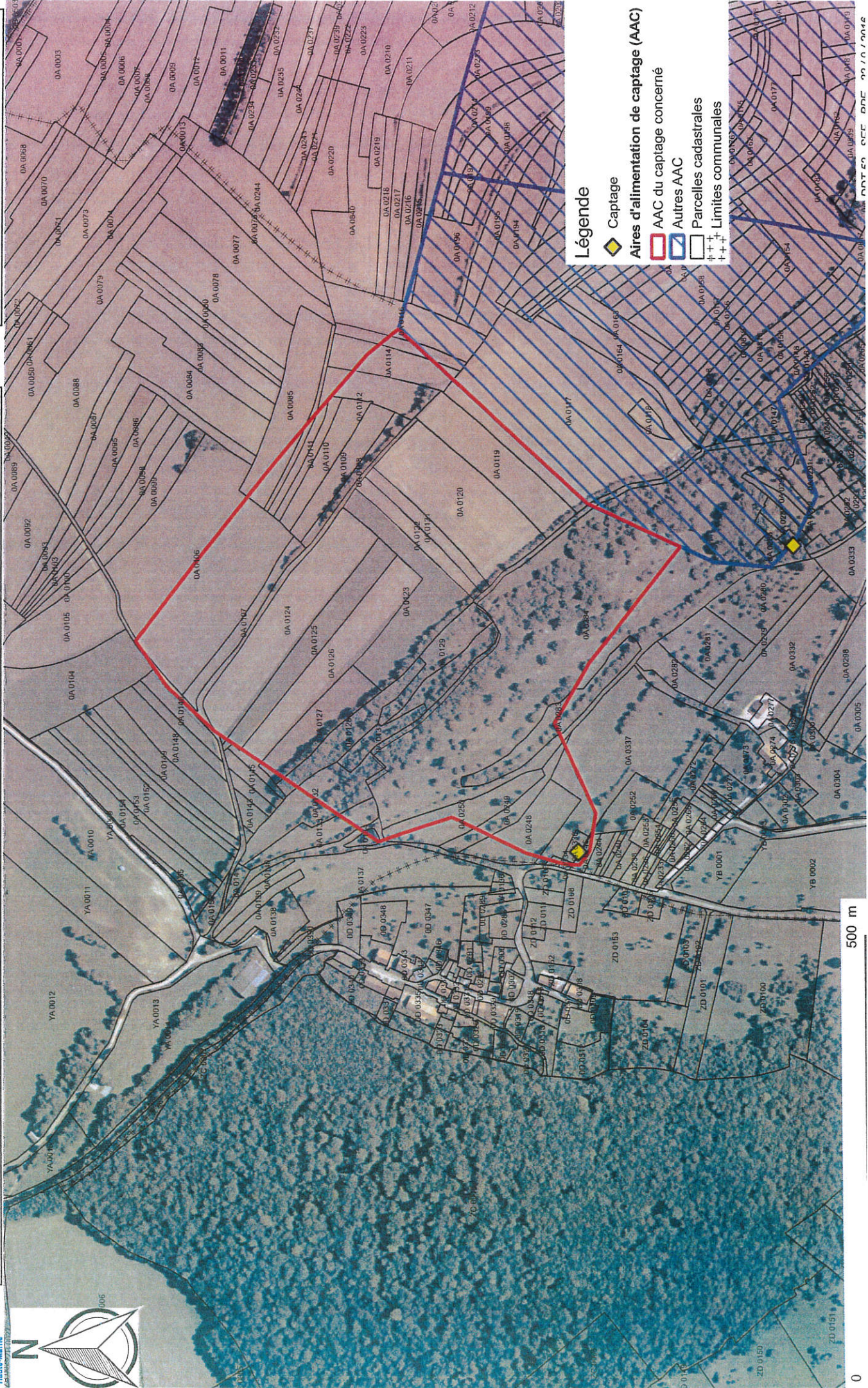


Légende







-  Captage
-  Aires d'alimentation de captage (AAC)
-  Autres AAC
-  Parcelles cadastrales
-  Limites communales

ANNEXE 3 :
Zone de protection de l'aire d'alimentation du captage prioritaire
" SOURCE VILLE HAUT "
 Vue aérienne de 2013

BSS 04077X0037/SAEP
 AAC d'une surface de 20.95 ha



Légende

-  Captage
-  Aires d'alimentation de captage (AAC)
-  AAC du captage concerné
-  Autres AAC
-  Parcelles cadastrales
-  Limites communales

500 m

