



PRÉFET  
DE LA HAUTE-MARNE

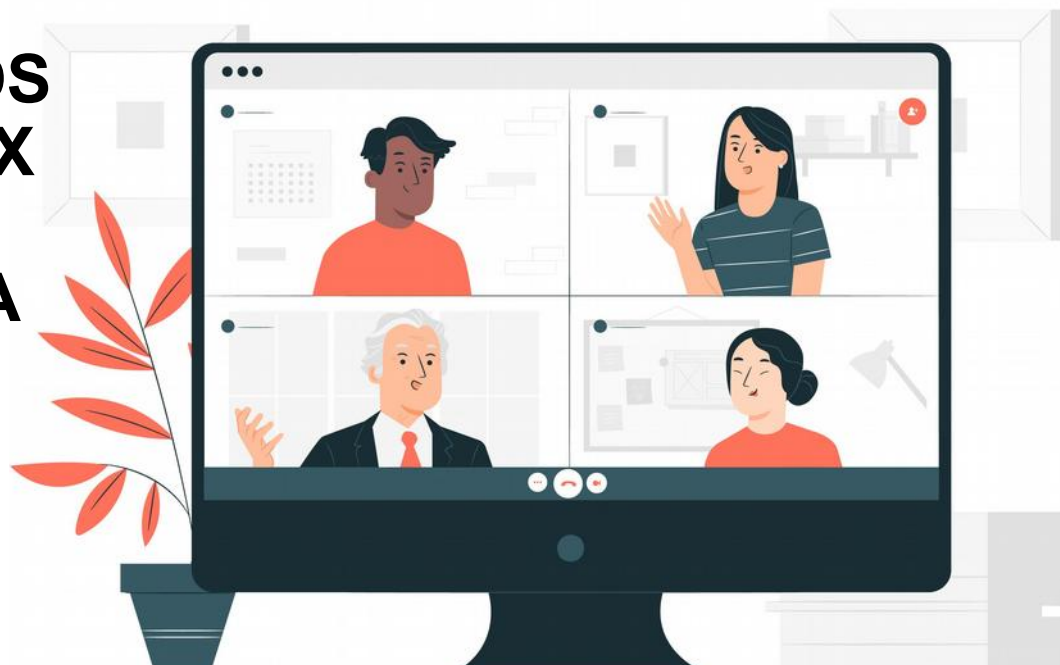
*Liberté  
Égalité  
Fraternité*



**RADIO DDT**

**DDT** 52  
Département  
de l'État des côtes

# CARTOGRAPHIER NOS FRICHES POUR MIEUX LES VALORISER : QUEL OUTIL POUR LA HAUTE-MARNE ?



## Avec la participation de :

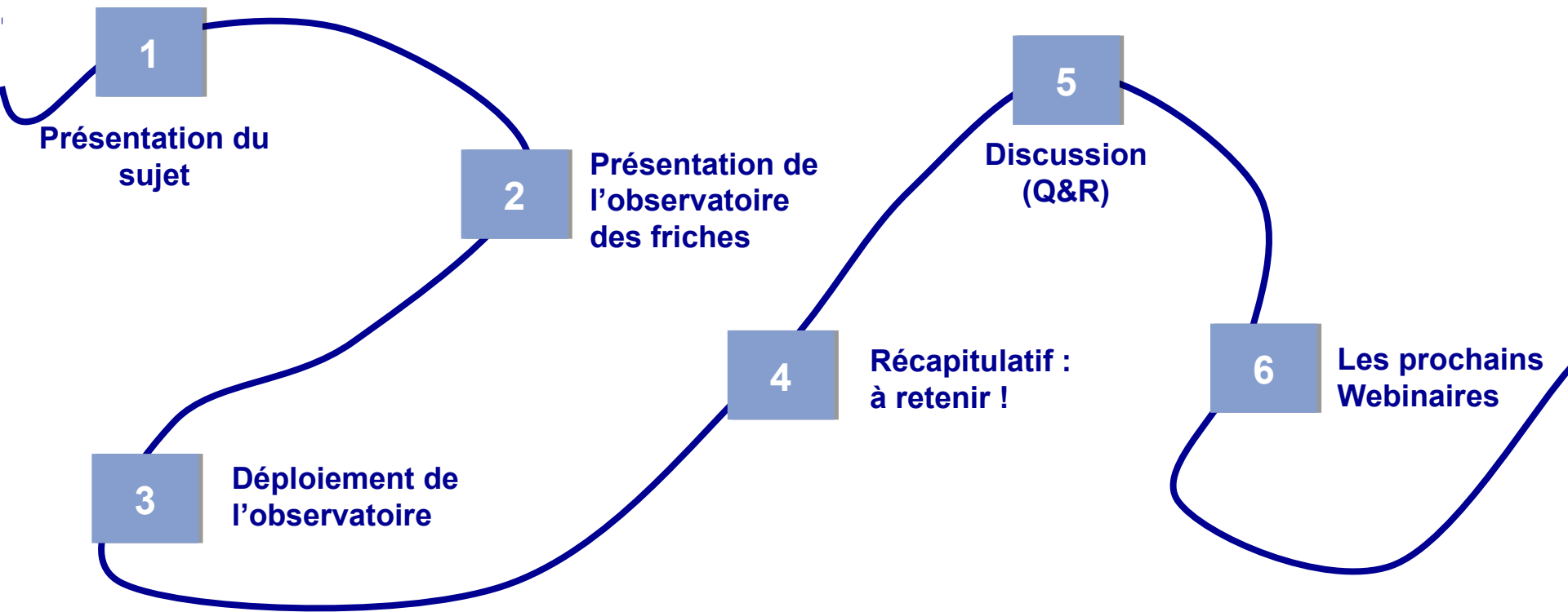
- **Camille Voillequin**

*Cheffe du bureau aménagement et adjointe au chef de service sécurité et aménagement.*

- **Fanny Mittou**

*Stagiaire au sein du bureau aménagement en charge de la mise en place de l'observatoire.*

# Sommaire



# 1. Présentation du sujet

## POURQUOI

Aménager plus  
durablement le  
territoire

## COMMENT

Recenser et  
mieux connaître  
les friches  
« tout bien ou droit  
immobilier bâti, inutilisé  
et dont l'état, la  
configuration ou  
l'occupation totale ou  
partielle ne permet pas  
un réemploi sans un  
aménagement ou des  
travaux préalables »

## QUOI

Observatoire des  
friches

## 2. Présentation de l'observatoire des friches

---

### 3 grandes phases de travail :

- Création de l'observatoire à partir des travaux de l'EPFGE et de la DDT08
- Analyse des différentes sources de données
- Ajout des friches

### Contenu de l'observatoire :

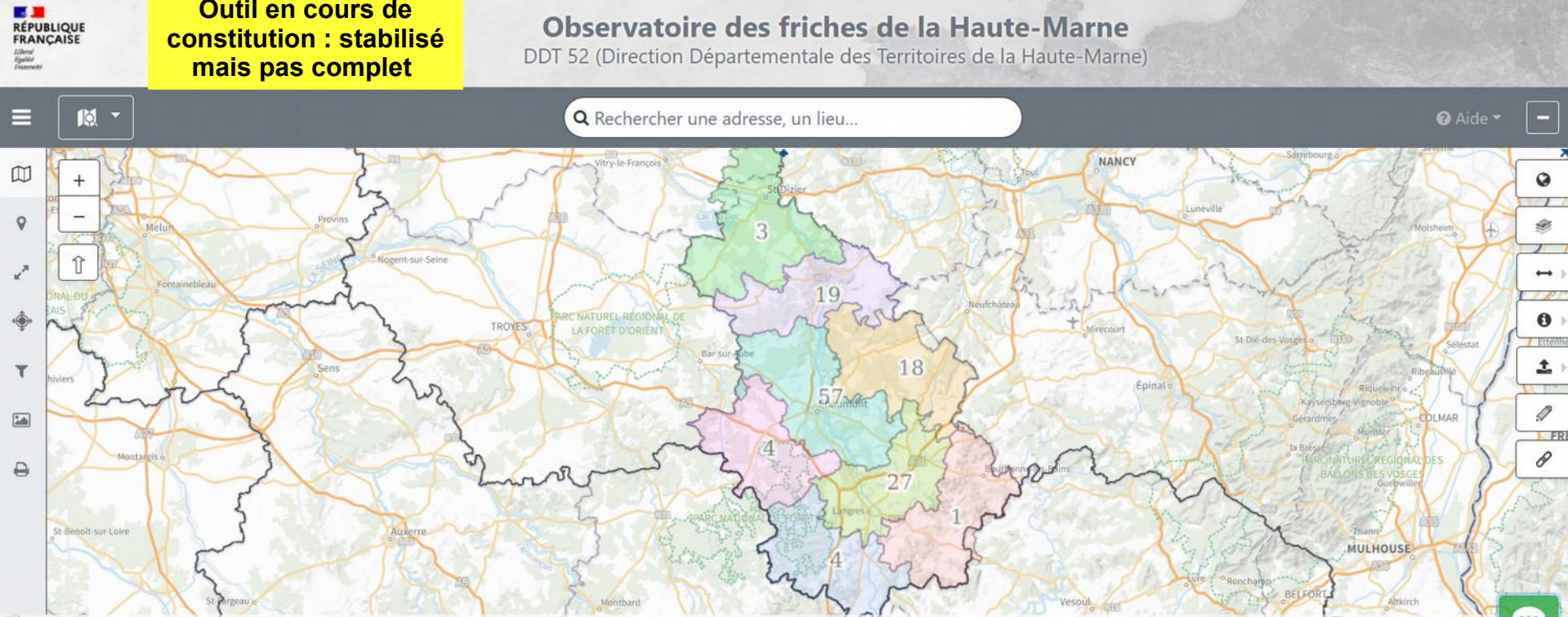
Une carte dynamique avec des fiches descriptives

Un outil qui évalue le potentiel de mutabilité de la friche

**Outil en cours de  
constitution : stabilisé  
mais pas complet**

## Observatoire des friches de la Haute-Marne

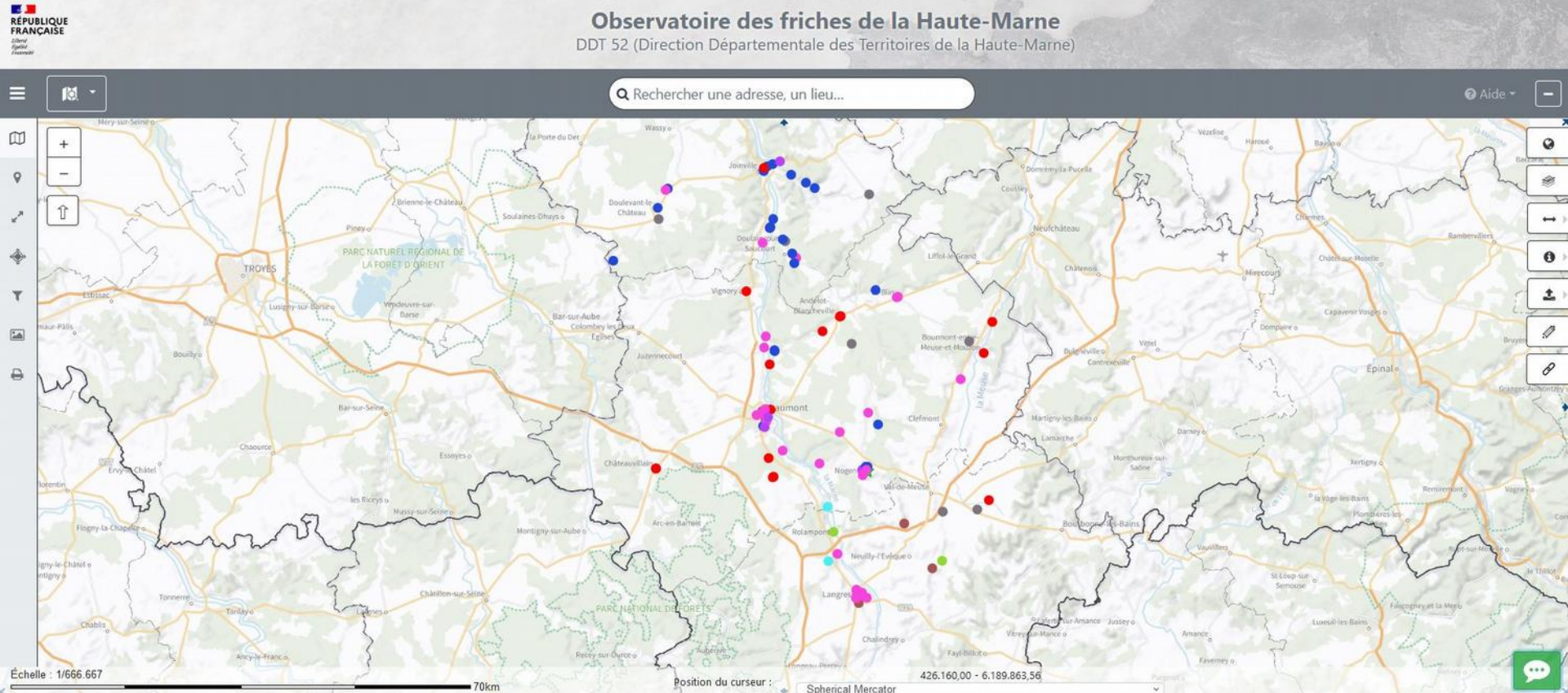
DDT 52 (Direction Départementale des Territoires de la Haute-Marne)





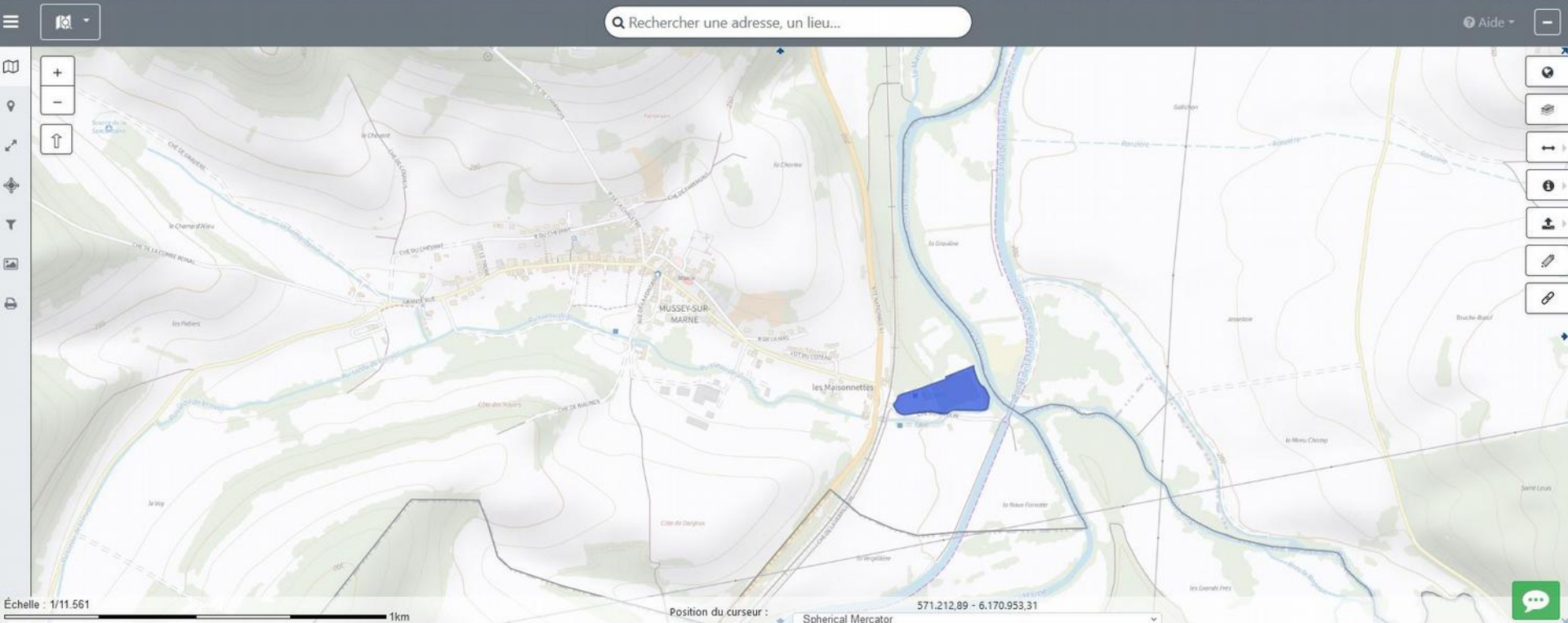
## Observatoire des friches de la Haute-Marne

DDT 52 (Direction Départementale des Territoires de la Haute-Marne)



## Observatoire des friches de la Haute-Marne

DDT 52 (Direction Départementale des Territoires de la Haute-Marne)





Observatoire des friches de la Haute-Marne  
DDT 52 (Direction Départementale des Territoires de la Haute-Marne)

☰

🔍 Rechercher une adresse, un lieu... Aide

**Origine des friches**

EPIC	CC du Bassin de Joinville en Champagne
Surface au sol en mètre carré	18383
Fiche descriptive	<a href="#">Fiche</a>
Libellé	Démons & Merveilles
Adresse	6 chemin du Moulin
Commune	MUSSEY-SUR-MARNE
Origine	Industrielle

Échelle : 1/11.561

Position du curseur : 573.783,13 - 6.170.273,52

Spherical Mercator

OBSERVATOIRE DES FRICHES DE LA  
HAUTE-MARNE

Ilôt Michelet

17 rue de Verdun 52000 CHAUMONT  
CA de Chaumont



CARACTÉRISTIQUES

Surface : 3242 m<sup>2</sup>  
Origine : Scolaire  
Propriétaire : Collectivité  
Surface des bâtiments\* : 1809 m<sup>2</sup>  
État des bâtiments : Bon état  
Pollution : Bâti et sol non pollués

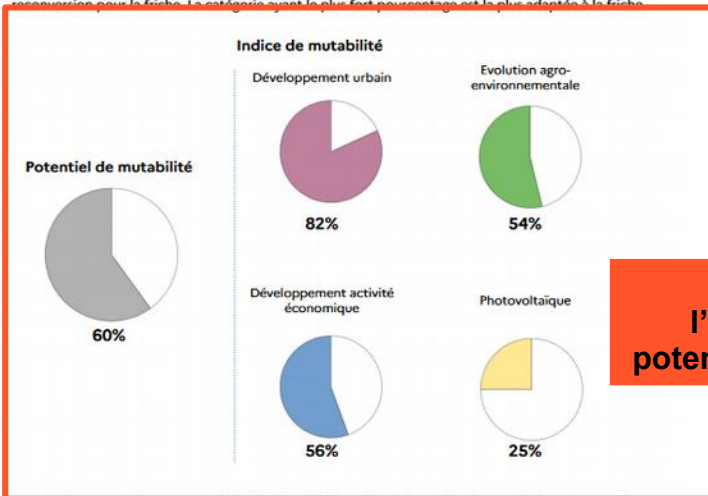
Vocation : Commerce / Artisanat  
Étape dans le cycle de reconversion :  
Aménagement (Viabilisation, construction)

Enjeu de sauvegarde du patrimoine : Oui

\* Emprise au sol des bâtiments

MUTABILITÉ DU SITE

Le potentiel de mutabilité représente le niveau de facilité pour reconverter la friche : plus le pourcentage est élevé, plus la reconversion est aisée. L'indice de mutabilité présente 4 orientations de reconversion pour la friche. La catégorie ayant le plus fort pourcentage est la plus adaptée à la friche.



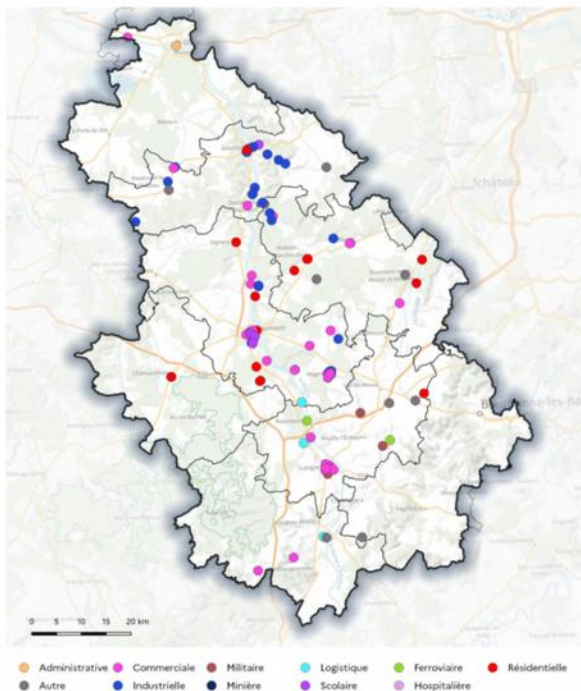
Résultats de  
l'évaluation du  
potentiel de mutabilité

Les résultats constituent un outil d'aide à la décision : ils doivent être interprétés et comparés aux besoins de la collectivité. Ils ne peuvent pas remplacer une étude rigoureuse et un diagnostic plus poussé du site. Plus de détails sont disponibles sur la notice.

Pour plus de renseignements, veuillez nous contacter : [ddt-friches@haute-marne.gouv.fr](mailto:ddt-friches@haute-marne.gouv.fr)

Friche n°2 - Date de mise à jour : 30/05/23

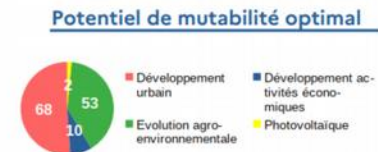
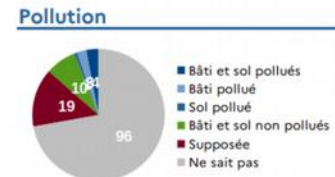
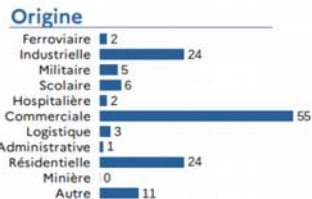
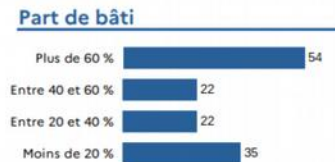
Pour plus de renseignements, veuillez nous contacter : [ddt-friches@haute-marne.gouv.fr](mailto:ddt-friches@haute-marne.gouv.fr)



133 friches

173,89 ha de foncier :  
 • surface moyenne : 1,31 ha  
 • plus petite friche : 16 m<sup>2</sup>  
 • plus grande friche : 51,28 ha

1 friche reconvertie




### 3. Un déploiement nécessitant une connaissance fine du territoire

#### Obstacles au développement de l'observatoire :

- Identification des fiches **complexe** du fait de la multitude de données existantes
- Données lacunaires et trop anciennes

→ **Nécessaire participation des élus et communautés de communes**

#### Analyse des bases de données (DDFiP, BASIAS, BASOL, études ADEME...)



	Fiches vérifiées <i>consultables sur l'observatoire</i>	Fiches à vérifier <i>en attente de publication</i>
CCBJC	19	-
CCAVM	4	1
CCTF	4	6
CCSF	1	12
CCMR	18	8
CCGL	27	9
CCASD	3	42
CAC	57	14
<b>Total</b>	<b>133</b>	<b>92</b>

## 3- Un déploiement nécessitant une connaissance fine du territoire

---

Pour participer au recensement, vous pouvez répondre au questionnaire en ligne :

Questionnaire 

Pour nous contacter : [ddt-friches@haute-marne.gouv.fr](mailto:ddt-friches@haute-marne.gouv.fr)



## 4. Récapitulatif

### Les idées à retenir

- Observatoire opérationnel et consultable
- En cours de constitution : pas complet
- Mise à jour continue : alimentation et vérification régulières

### Message de la DDT pour les élus

**Importance de la remontée d'informations terrain**



# Calendrier de la Radio DDT

**26 Octobre**

**Transfert de la publicité  
aux collectivités**

**9 Novembre**

**La lutte contre les  
logements vacants**

**23 Novembre**

**Comment promouvoir  
l'alimentation locale  
sur les territoires ?**

**Pour vous inscrire :**  
[laurent.franc@haute-marne.gouv.fr](mailto:laurent.franc@haute-marne.gouv.fr)