



**PRÉFET
DE LA HAUTE-MARNE**

Liberté
Égalité
Fraternité

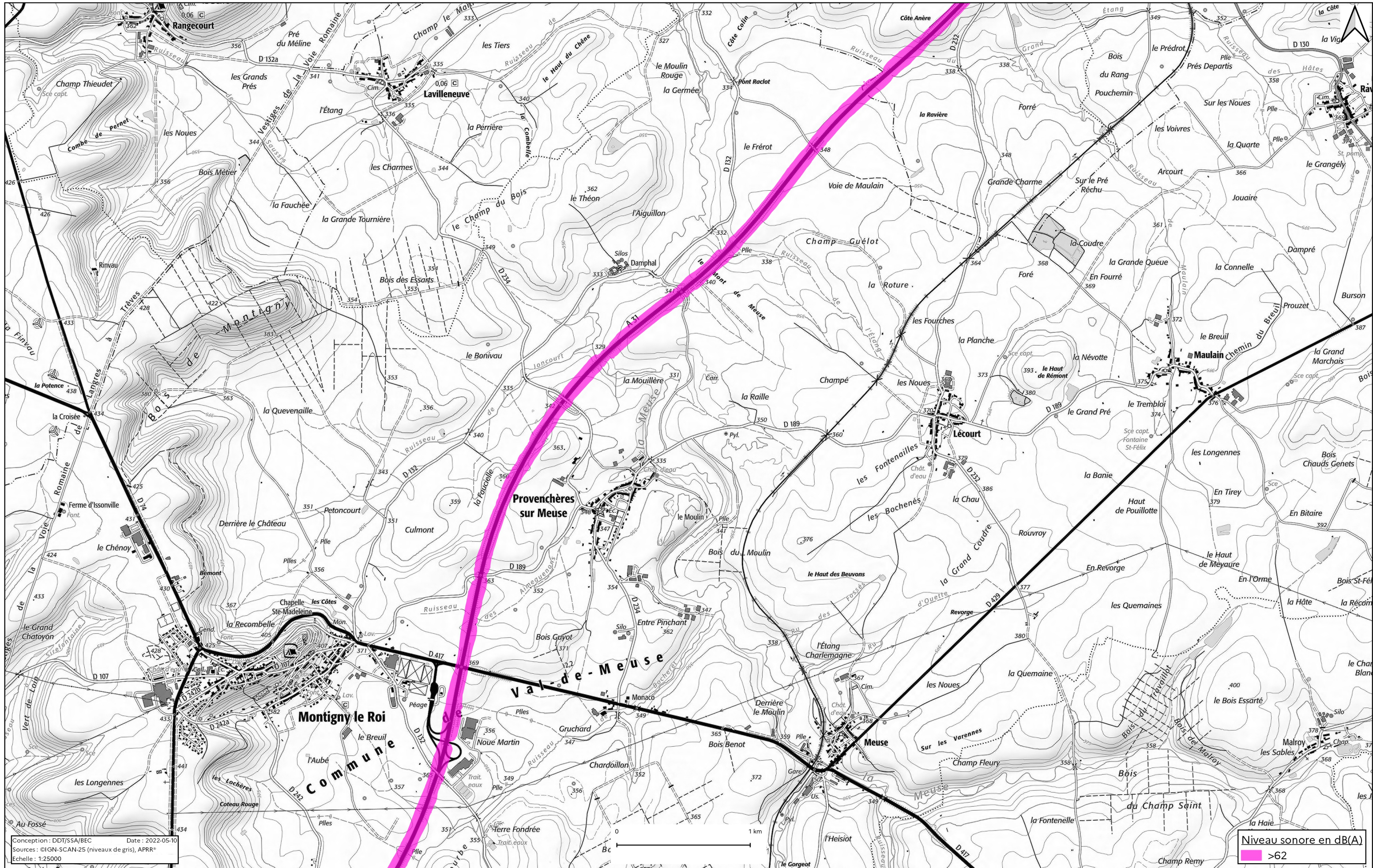
DÉPARTEMENT DE LA HAUTE-MARNE

Carte de bruit stratégique des zones où les niveaux de seuils mentionnés dans l'article L.572-6 sont dépassés selon l'indicateur Lnight (moyenne perçue pendant la nuit)

Type C LN

Infrastructure routière : A31

Secteur 3 : Provençères-sur-Meuse - Montigny-le-Roi



Conception : DDT/SSA/BEC Date : 2022-05-10
Sources : ©IGN-SCAN-25 (niveaux de gris), APRR®
Echelle : 1:25000

Niveau sonore en dB(A)
>62