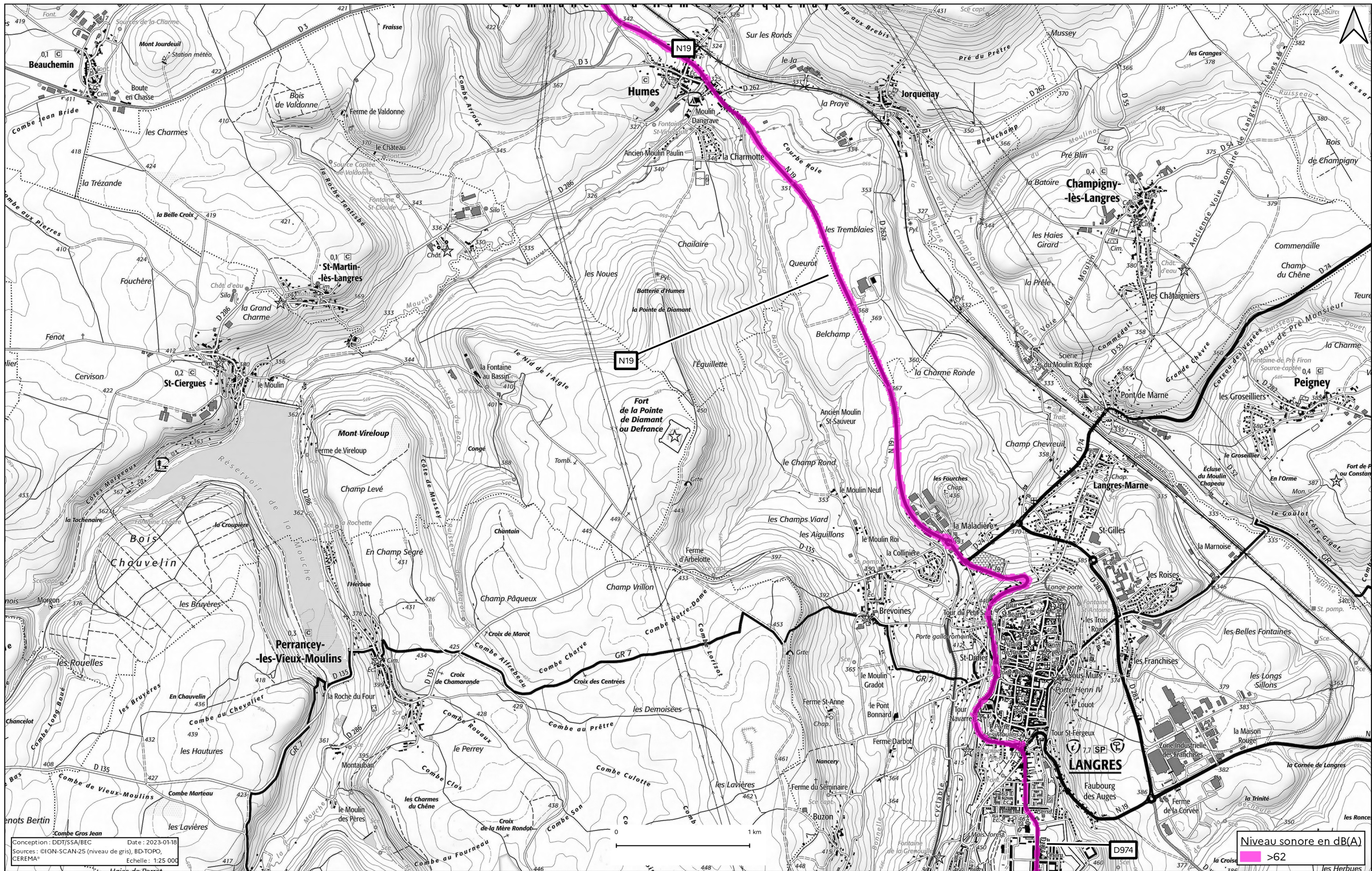




TYPE C

Infrastructure : réseau routier

Secteur 8 : Humes - Langres



Conception : DDT/SSA/BEC Date : 2023-01-18  
Sources : ©IGN-SCAN-25 (niveau de gris), BD-TOPO, CEREMA®  
Echelle : 1:25 000

Niveau sonore en dB(A)  
 >62