

SOMMAIRE

- 1 Sommaire
- 2 Principe réseau EU
- 3 Principe réseau EP
- 4 Principe réseau EU: mode normal
- 5 Principe réseau EP: mode normal
- 6 Principe réseau EU: mode accident incendie
- 7 Principe réseau EP: mode accident incendie
- 8 Principe réseau EU: mode accident industriel dépotage
- 9 Principe réseau EU: mode accident industriel TTS
- 10 Principe réseau EU: mode accident industriel hors TTS

PREAMBULE

Ce carnet a pour but d'expliquer le fonctionnement des réseaux du site, en mode normal et suivant différents modes dégradés.



Conception / Construction d'Immobilier d'Entreprise
GSE TII - Parc du moulin
336 bd Duhamel du Monceau - 45160 OLIVET

GSE F2022 NBAT DRW 43 R07

Carnet de principe EU-EP sommaire

LOT :

Forge 2022

ZAC Plein Est 52000 CHAUMONT

1/10

DATE :

09/03/2020

REVISION :

-

ECHELLE :

na

DESSINE PAR :

GSE

Les réseaux et points de rejet en limite de parcelles des EUI et EV sont séparés.

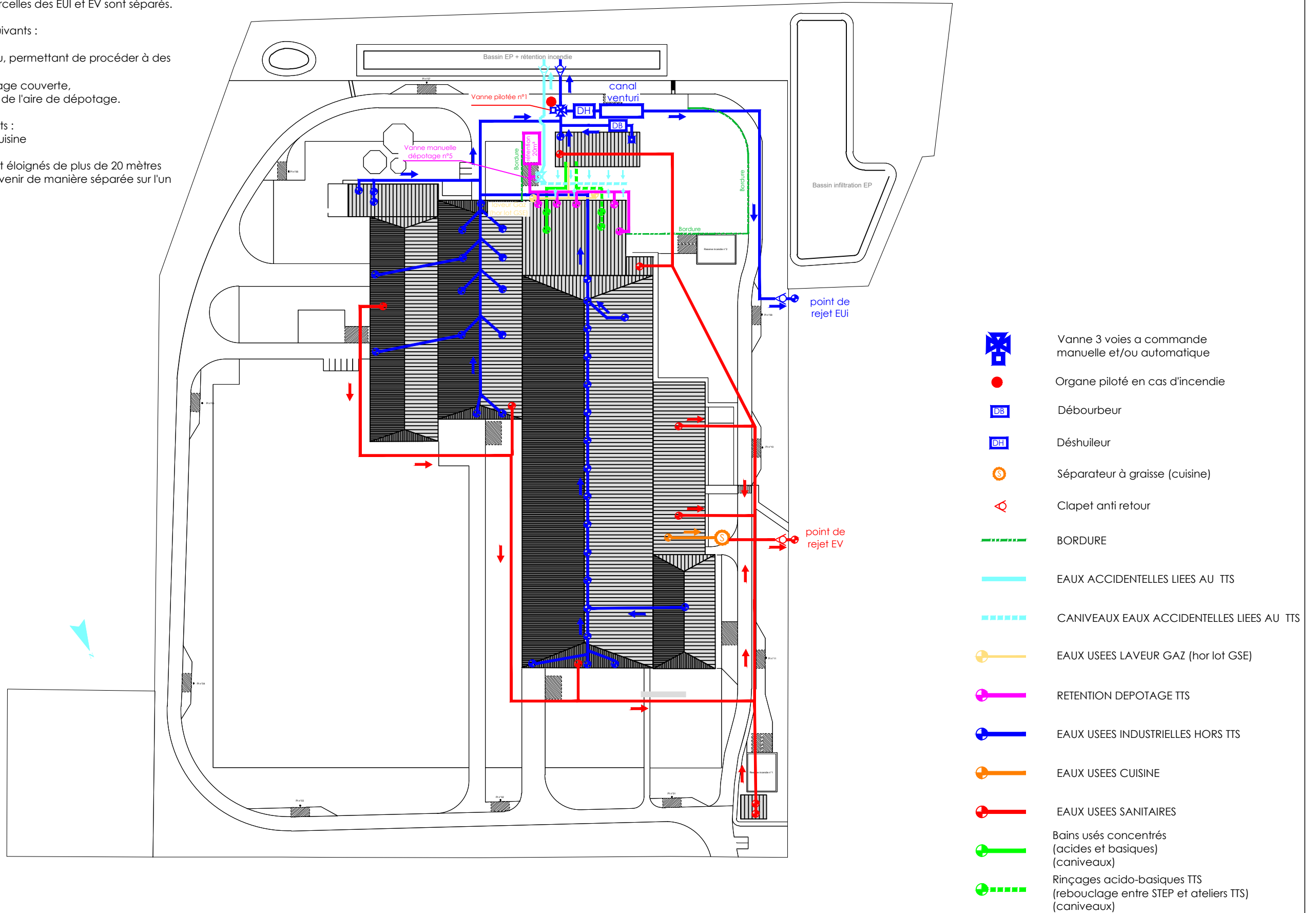
Le réseau des EUI est équipé des ouvrages suivants :

- un déshuileur en sortie de bâtiment,
- un canal Venturi, situé en aval du réseau, permettant de procéder à des prélèvements et mesures,
- un débourbeur en sortie de l'aire de lavage couverte,
- une rétention enterrée de 20m3 en aval de l'aire de dépotage.

Le réseau EV est équipé des ouvrages suivants :

- un séparateur à graisses en aval de la cuisine

Les points de rejets en limite de propriété sont éloignés de plus de 20 mètres afin de permettre au concessionnaire d'intervenir de manière séparée sur l'un ou l'autre.



Conception / Construction d'Immobilier d'Entreprise
GSE TII - Parc du moulin
336 bd Duhamel du Monceau - 45160 OLIVET

GSE F2022 NBAT DRW 43 R07

Principe Réseaux EU

LOT :

Forge 2022

ZAC Plein Est 52000 CHAUMONT

2/10

DATE :

09/03/2020

REVISION :

-

ECHELLE :

na

DESSINE PAR :

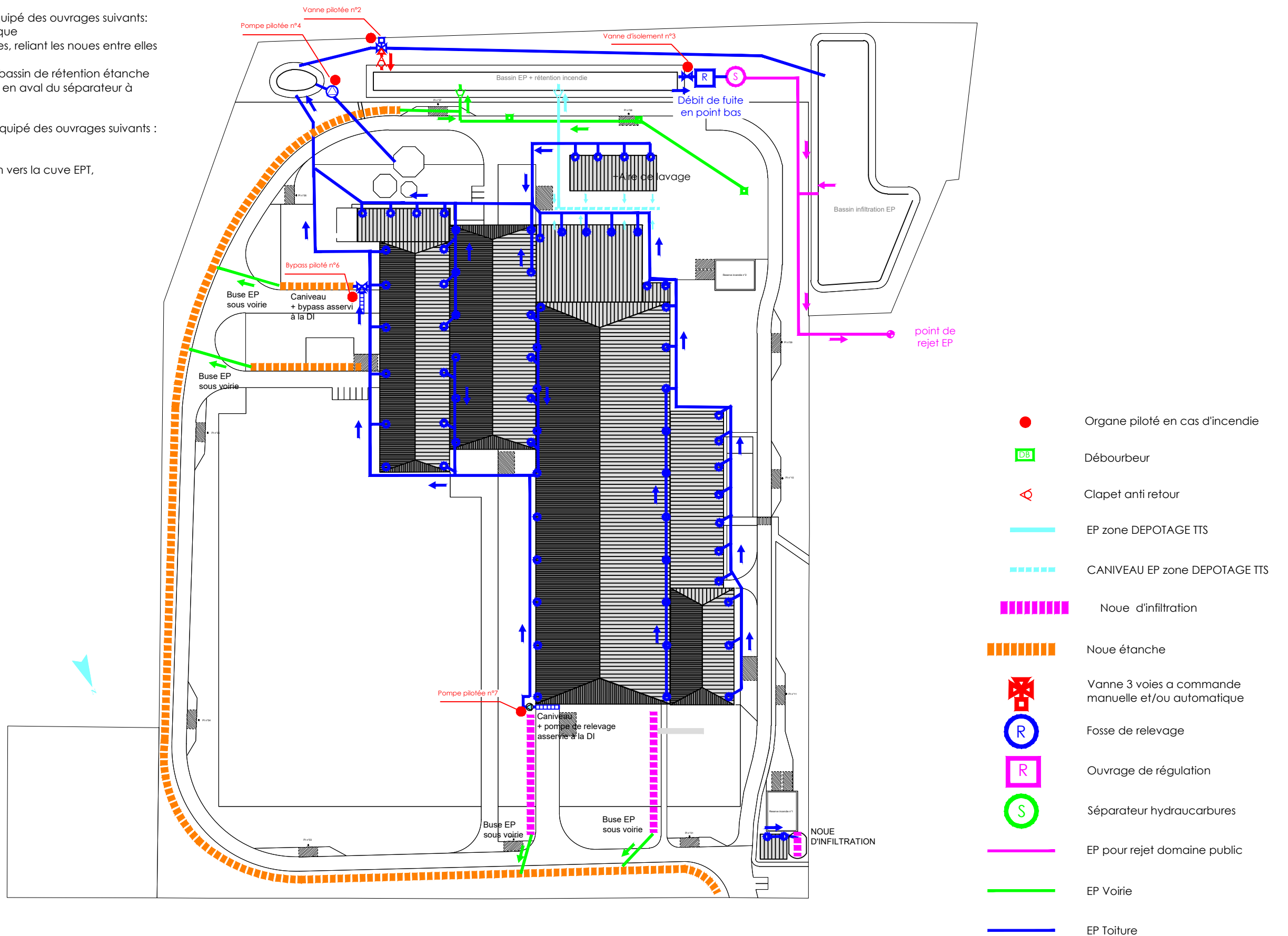
GSE

Le réseau des eaux pluviales de voiries est équipé des ouvrages suivants:

- noues étanches longeant les voiries à risque
- buses EP au droit des traversées de voiries, reliant les noues entre elles jusqu'au bassin de rétention étanche
- Séparateur à hydrocarbures en aval du bassin de rétention étanche
- Ouvrage de régulation du débit de rejet en aval du séparateur à hydrocarbures

Le réseau des eaux pluviales de toitures est équipé des ouvrages suivants :

- bassin tampon étanche,
- cuve de récupération des EPT,
- pompe amenant l'eau du bassin tampon vers la cuve EPT,
- bassin d'infiltration.



- Organe piloté en cas d'incendie
- DB Débourbeur
- ⚡ Clapet anti retour
- EP zone DEPOTAGE TTS
- CANIVEAU EP zone DEPOTAGE TTS
- Noue d'infiltration
- Noue étanche
- ⊕ Vanne 3 voies a commande manuelle et/ou automatique
- R Fosse de relevage
- R Ouvrage de régulation
- S Séparateur hydrocarbures
- EP pour rejet domaine public
- EP Voirie
- EP Toiture



Conception / Construction d'Immobilier d'Entreprise
GSE TII - Parc du moulin
336 bd Duhamel du Monceau - 45160 OLIVET

GSE F2022 NBAT DRW 43 R07

Principe Réseau EP

LOT :

Forge 2022

ZAC Plein Est 52000 CHAUMONT

3/10

DATE :
09/03/2020

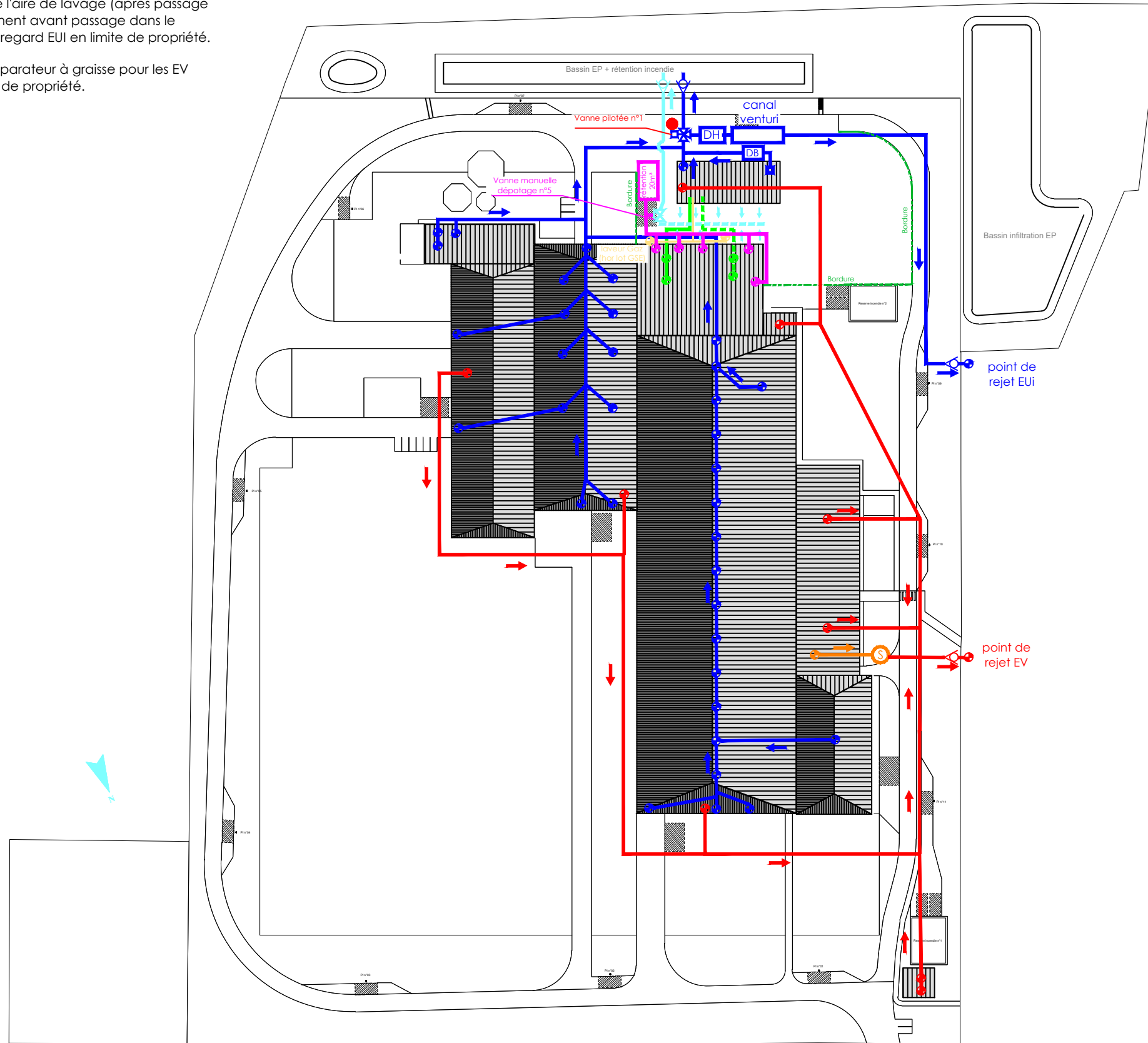
REVISION :
-

ECHELLE :
na

DESSINE PAR :
GSE

Les réseaux EUI du bâtiment, de la STEP et de l'aire de lavage (après passage par le débourbeur pour ce dernier) se rejoignent avant passage dans le déshuileur, le canal venturi puis rejet dans le regard EUI en limite de propriété.

Les EV se rejoignent, après passage par le séparateur à graisse pour les EV cuisine, puis rejet dans le regard EV en limite de propriété.



- Organe piloté en cas d'incendie
- Vanne 3 voies a commande manuelle et/ou automatique
- DB Débourbeur
- DH Déshuileur
- S Séparateur à graisse (cuisine)
- Clapet anti retour
- EAUX USEES LAVEUR GAZ (hor lot GSE)
- RETENTION DEPOTAGE TTS
- EAUX USEES INDUSTRIELLES HORS TTS
- EAUX USEES CUISINE
- EAUX USEES SANITAIRES
- Bains usés concentrés (acides et basiques) (caniveaux)
- Rinçages acido-basiques TTS (rebouclage entre STEP et ateliers TTS) (caniveaux)



Conception / Construction d'Immobilier d'Entreprise
GSE TII - Parc du moulin
336 bd Duhamel du Monceau - 45160 OLIVET

GSE F2022 NBAT DRW 43 R07

Principe EU mode normal

LOT :

Forge 2022

ZAC Plein Est 52000 CHAUMONT

4/10

DATE :
09/03/2020

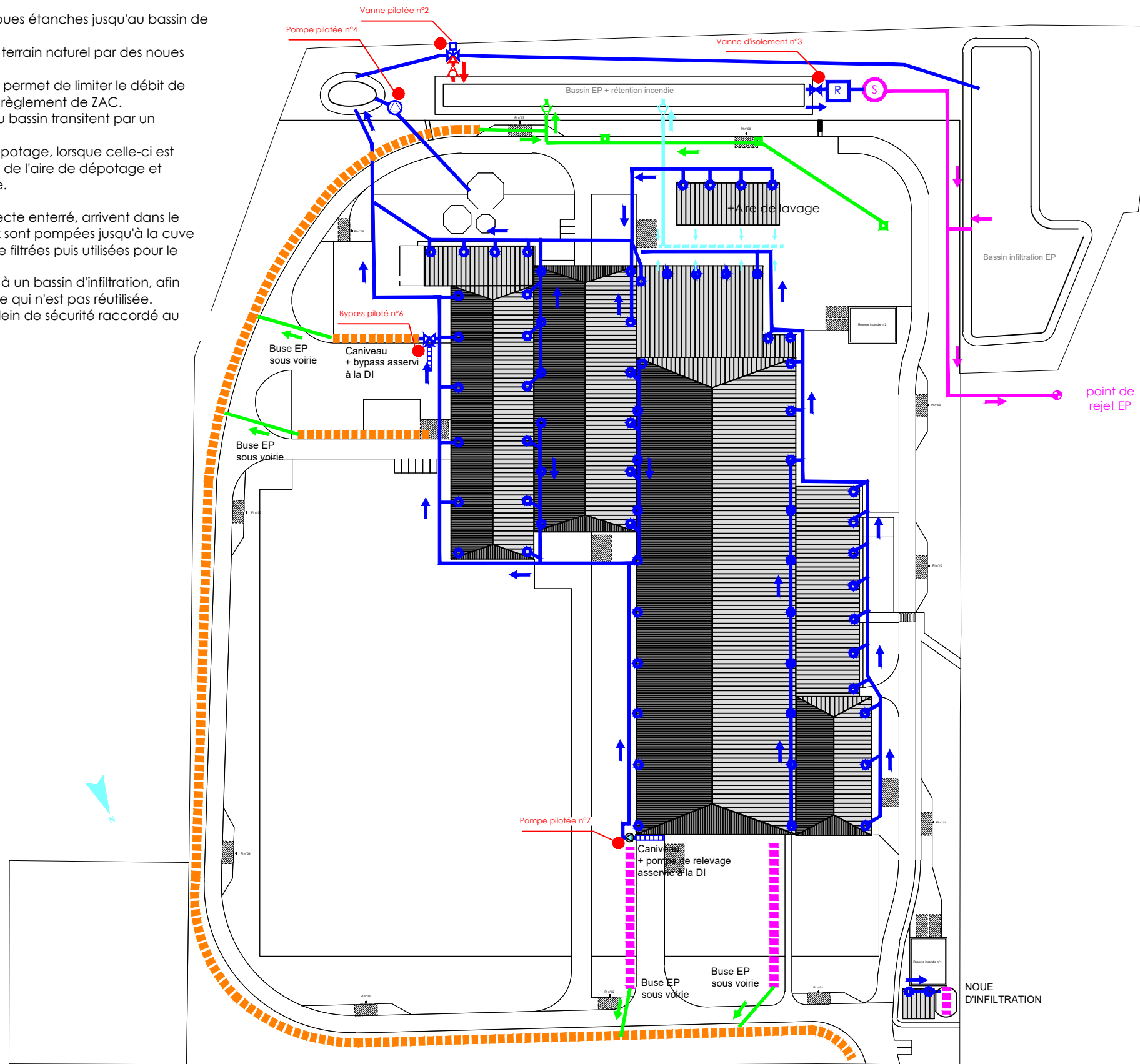
REVISION :
-

ECHELLE :
na

DESSINE PAR :
GSE

Les EP des voiries à risque transigent par les noues étanches jusqu'au bassin de rétention étanche.
 Les EP des autres voiries sont infiltrées dans le terrain naturel par des noues enherbées ou par ruissellement naturel.
 Un ouvrage de régulation en sortie de bassin permet de limiter le débit de fuite du bassin à 10l/s/ha, conformément au règlement de ZAC.
 Avant rejet dans le réseau public, les eaux du bassin transigent par un séparateur hydrocarbure.
 Les eaux pluviales récupérées sur l'aire de dépotage, lorsque celle-ci est inoccupée, sont récupérées par le caniveau de l'aire de dépotage et envoyées vers le bassin de rétention étanche.

Les EP Toiture transigent par le réseau de collecte enterré, arrivent dans le bassin tampon étanche de 100m³. Ces eaux sont pompées jusqu'à la cuve de récupération de 900m³, afin d'être ensuite filtrées puis utilisées pour le Process.
 Le trop-plein du bassin tampon est raccordé à un bassin d'infiltration, afin d'infiltrer la majeure partie des eaux de toiture qui n'est pas réutilisée.
 Ce bassin d'infiltration est équipé d'un trop-plein de sécurité raccordé au réseau public.



- Organe piloté en cas d'incendie
- DB Débourbeur
- Clapet anti retour
- EP zone DEPOTAGE TTS
- CANIVEAU EP zone DEPOTAGE TTS
- Noue d'infiltration
- Noue étanche
- Vanne 3 voies a commande manuelle et/ou automatique
- R Fosse de relevage
- R Ouvrage de régulation
- S Séparateur hydrocarbures
- EP pour rejet domaine public
- EP Voirie
- EP Toiture



Conception / Construction d'Immobilier d'Entreprise
 GSE TII - Parc du moulin
 336 bd Duhamel du Monceau - 45160 OLIVET

GSE F2022 NBAT DRW 43 R07

Principe EP mode normal

LOT :

Forge 2022

ZAC Plein Est 52000 CHAUMONT

5/10

DATE :
09/03/2020

REVISION :
-

ECHELLE :
na

DESSINE PAR :
GSE

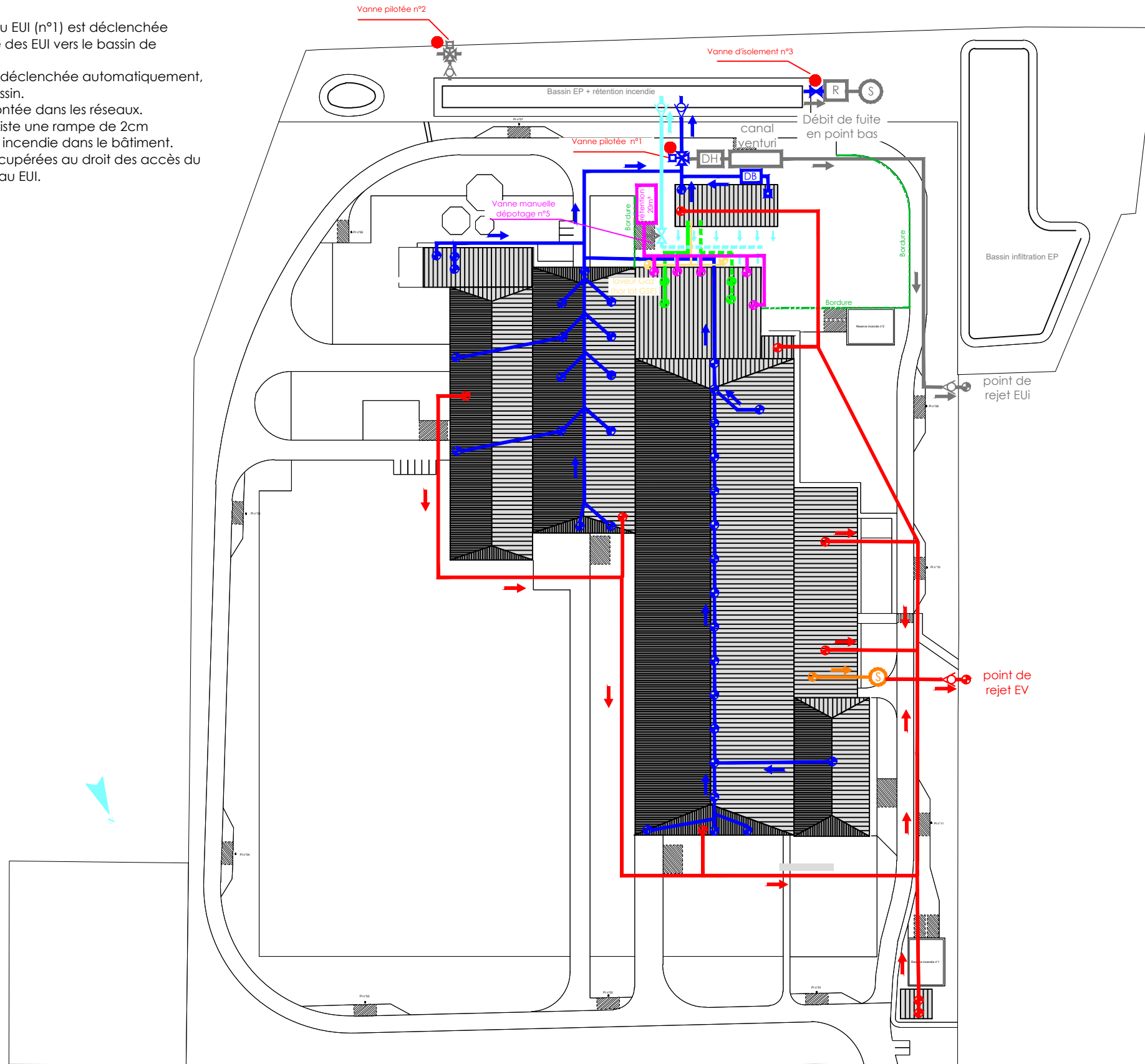
En cas d'incendie, la vanne pilotée du réseau EUI (n°1) est déclenchée automatiquement, afin de diriger l'ensemble des EUI vers le bassin de rétention étanche.

La vanne pilotée en sortie du bassin (n°3) est déclenchée automatiquement, afin que les eaux polluées restent dans le bassin.

Des clapets anti-retours empêchent les remontées dans les réseaux.

Au droit de chaque accès au bâtiment, il existe une rampe de 2cm permettant de créer une rétention des eaux incendie dans le bâtiment.

Les eaux incendie du bâtiment sont donc récupérées au droit des accès du bâtiment par des regards raccordés au réseau EUI.



- Organe piloté en cas d'incendie
- EAUX ACCIDENTELLES LIEES AU TTS
- - - CANIVEAUX EAUX ACCIDENTELLES LIEES AU TTS
- Vanne 3 voies a commande manuelle et/ou automatique
- Débourbeur
- Déshuileur
- Séparateur à graisse (cuisine)
- Clapet anti retour
- EAUX USEES LAVEUR GAZ (hor lot GSE)
- EAUX USEES INDUSTRIELLES HORS TTS
- EAUX USEES CUISINE
- EAUX USEES SANITAIRES
- Bains usés concentrés (acides et basiques) (caniveaux)
- Rinçages acido-basiques TTS (rebouclage entre STEP et ateliers TTS) (caniveaux)



Conception / Construction d'Immobilier d'Entreprise
GSE TII - Parc du moulin
336 bd Duhamel du Monceau - 45160 OLIVET

GSE F2022 NBAT DRW 43 R07

Principe EU mode accident incendie

LOT :

Forge 2022

ZAC Plein Est 52000 CHAUMONT

6/10

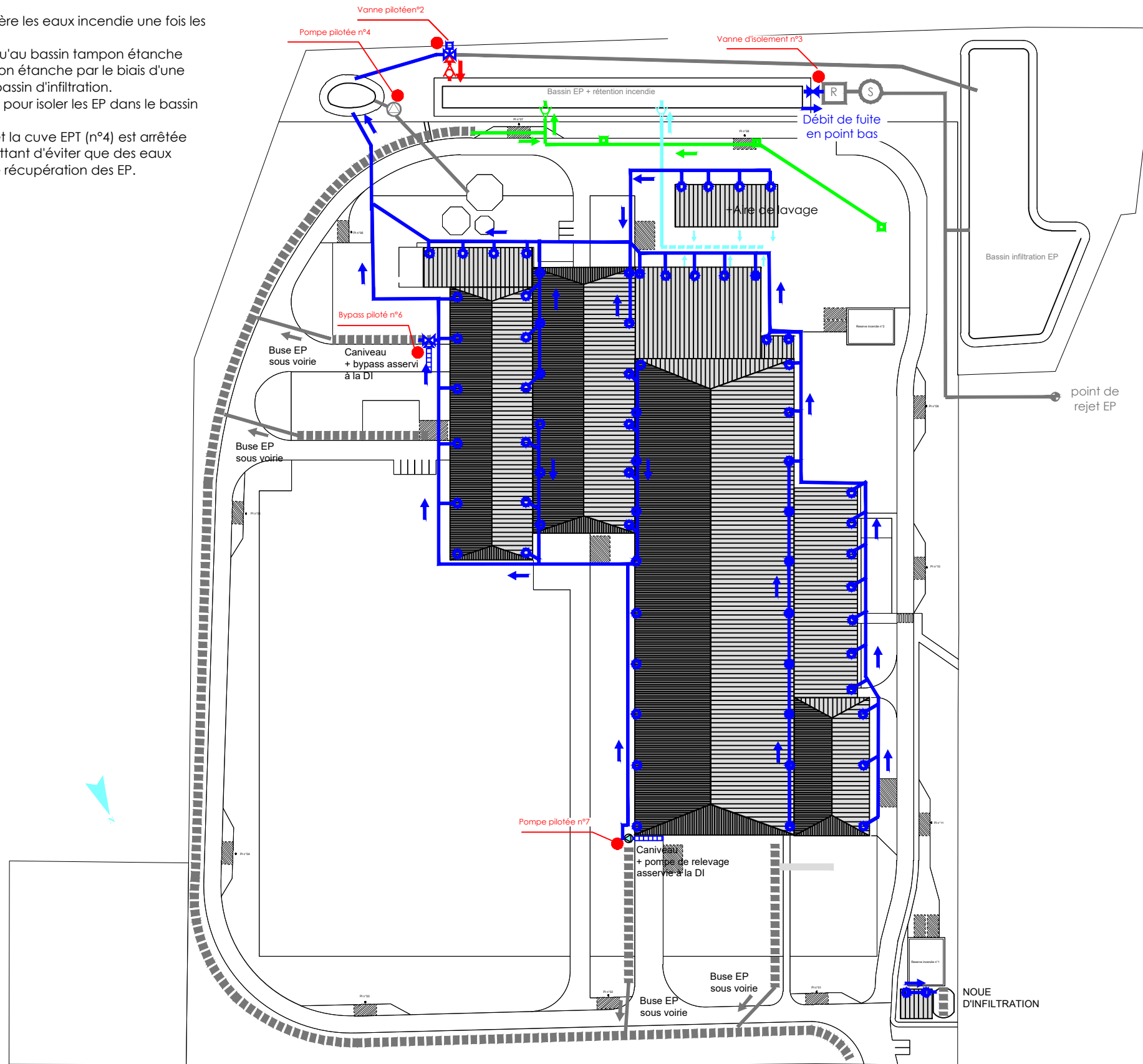
DATE :
09/03/2020

REVISION :
-

ECHELLE :
na

DESSINE PAR :
GSE

En cas d'incendie, le réseau EP Toiture récupère les eaux incendie une fois les descentes d'eau pluviales mises à terre.
 Ces eaux transitent via par le réseau EPT jusqu'au bassin tampon étanche avant d'être dirigées vers le bassin de rétention étanche par le biais d'une vanne pilotée (n°2) et ne vont pas jusqu'au bassin d'infiltration.
 La vanne de sortie de bassin (n°3) est pilotée pour isoler les EP dans le bassin étanche.
 La pompe entre le bassin tampon étanche et la cuve EPT (n°4) est arrêtée automatiquement en cas d'incendie, permettant d'éviter que des eaux polluées ne soient pompées dans la cuve de récupération des EP.



- Organe piloté en cas d'incendie
- DB Débourbeur
- Clapet anti retour
- EP zone DEPOTAGE TTS
- CANIVEAU EP zone DEPOTAGE TTS
- Noue d'infiltration
- Noue étanche
- Vanne 3 voies a commande manuelle et/ou automatique
- R Fosse de relevage
- R Ouvrage de régulation
- S Séparateur hydrocarbures
- EP pour rejet domaine public
- EP Voirie
- EP Toiture



Conception / Construction d'Immobilier d'Entreprise
 GSE TII - Parc du moulin
 336 bd Duhamel du Monceau - 45160 OLIVET

GSE F2022 NBAT DRW 43 R07

Principe EP mode accident incendie

LOT :

Forge 2022

ZAC Plein Est 52000 CHAUMONT

7/10

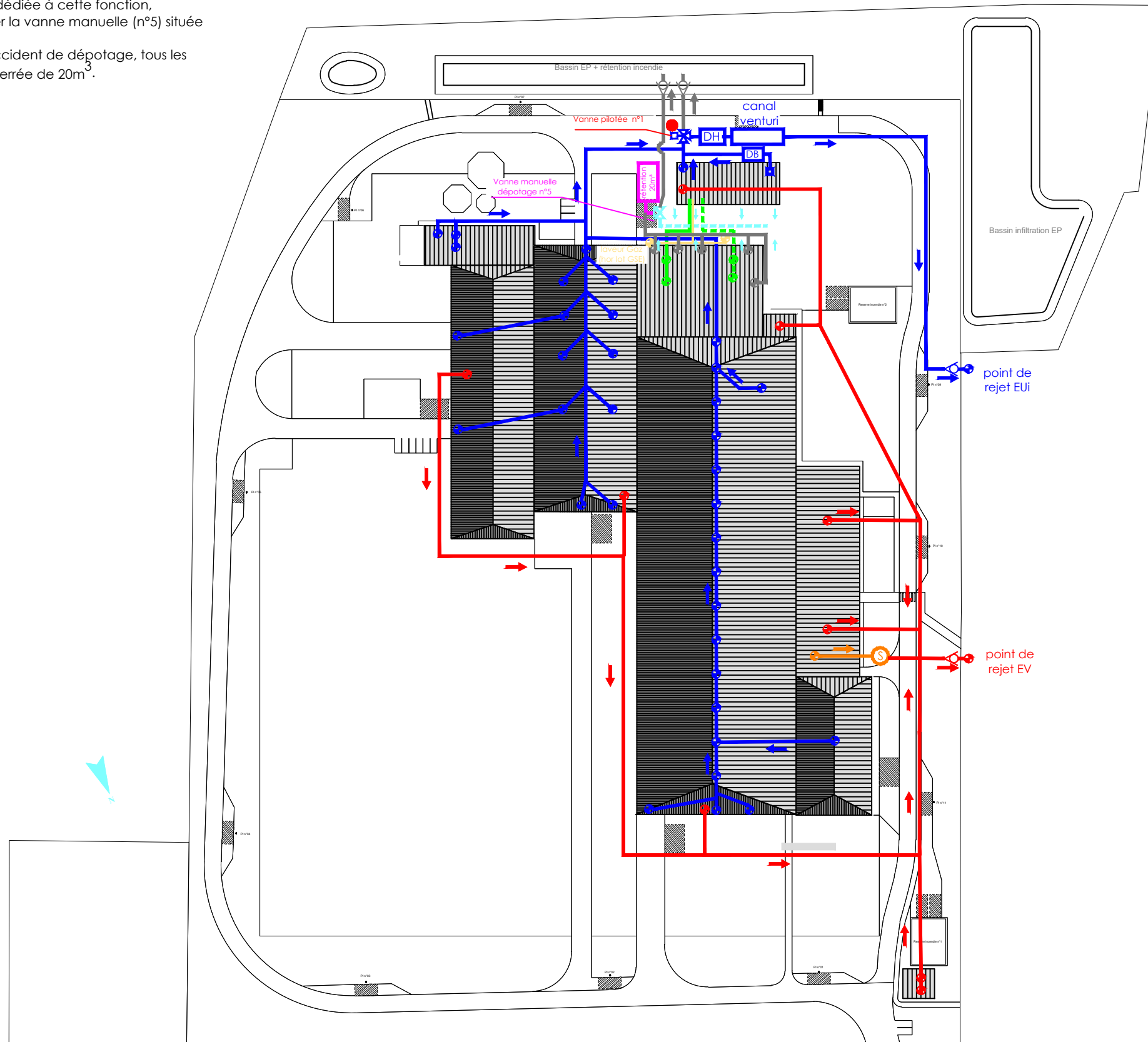
DATE :
09/03/2020

REVISION :
-

ECHELLE :
na

DESSINE PAR :
GSE

Lors d'une opération de dépotage sur l'aire dédiée à cette fonction, l'opérateur doit avant toute chose, actionner la vanne manuelle (n°5) située au droit de l'aire de dépotage. Une fois cette vanne actionnée, en cas d'accident de dépotage, tous les effluents seront dirigés vers une rétention enterrée de 20m³.



- EAUX ACCIDENTELLES LIEES AU TTS
- - - CANIVEAUX EAUX ACCIDENTELLES LIEES AU TTS
- Vanne 3 voies a commande manuelle et/ou automatique
- Débourbeur
- Déshuileur
- Séparateur à graisse (cuisine)
- Clapet anti retour
- EAUX USEES LAVEUR GAZ (hor lot GSE)
- EAUX USEES INDUSTRIELLES HORS TTS
- EAUX USEES CUISINE
- EAUX USEES SANITAIRES
- Bains usés concentrés (acides et basiques) (caniveaux)
- - - Rinçages acido-basiques TTS (rebouclage entre STEP et ateliers TTS) (caniveaux)



Conception / Construction d'Immobilier d'Entreprise
GSE TII - Parc du moulin
336 bd Duhamel du Monceau - 45160 OLIVET

GSE F2022 NBAT DRW 43 R07

Principe EU mode accident indus. depotage

LOT :

Forge 2022

ZAC Plein Est 52000 CHAUMONT

8/10

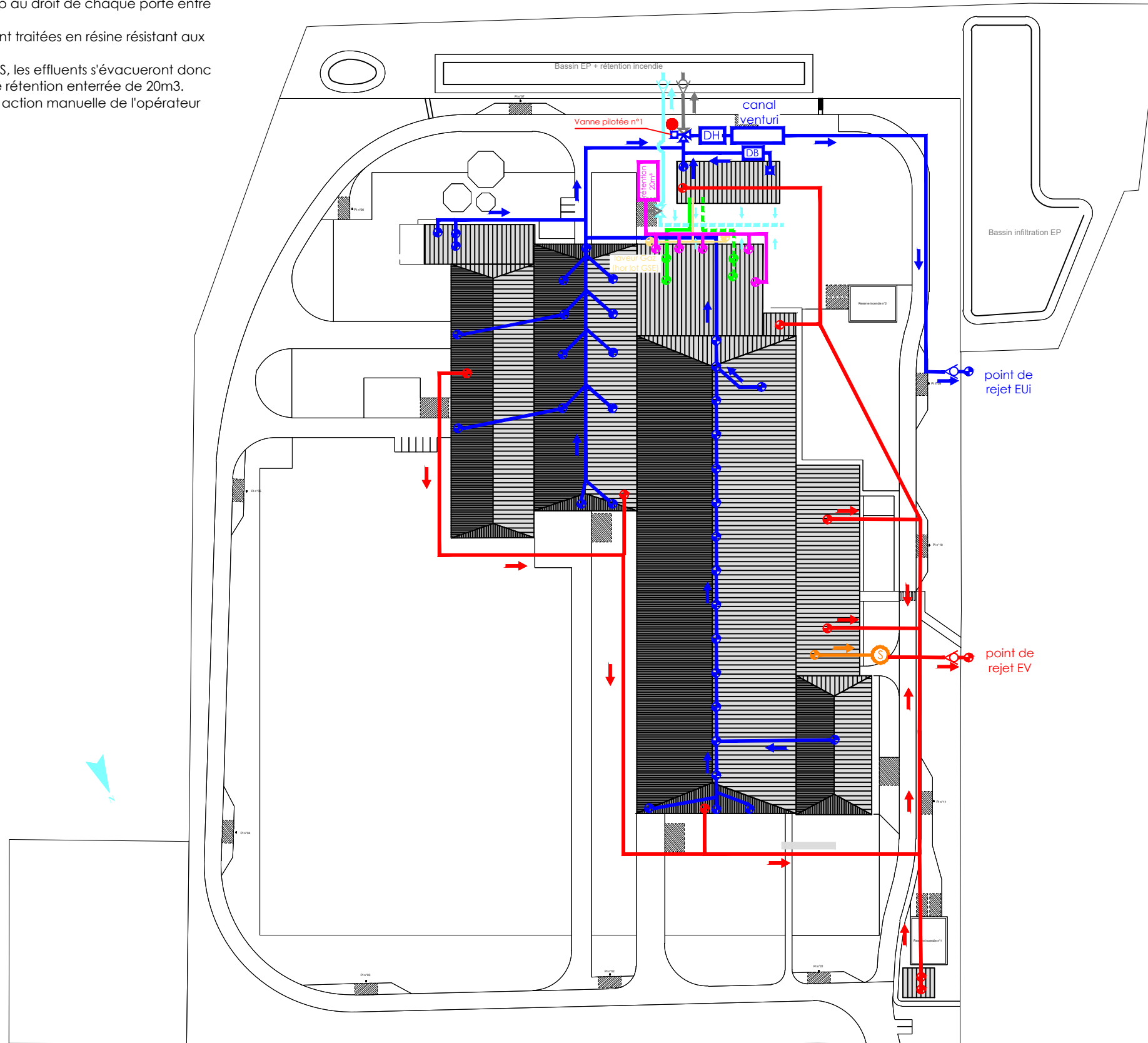
DATE :
09/03/2020

REVISION :
-

ECHELLE :
na

DESSINE PAR :
GSE

La zone TTS est équipée de barrières Pollustop au droit de chaque porte entre la zone TTS et la zone Finition Moteurs.
 La dalle ainsi que la périphérie de la zone sont traitées en résine résistant aux effluents utilisés dans la zone.
 En cas de déversement dans une zone du TTS, les effluents s'évacueront donc par les siphons de la zone TTS vers la cuve de rétention enterrée de 20m3.
 Les barrières Pollustop sont déclenchées par action manuelle de l'opérateur dans la zone où survient l'incident.



- EAUX ACCIDENTELLES LIEES AU TTS
- - - CANIVEAUX EAUX ACCIDENTELLES LIEES AU TTS
- Vanne 3 voies a commande manuelle et/ou automatique
- Déboureur
- Déshuileur
- Séparateur à graisse (cuisine)
- Clapet anti retour
- EAUX USEES LAVEUR GAZ (hor lot GSE)
- EAUX USEES INDUSTRIELLES HORS TTS
- EAUX USEES CUISINE
- EAUX USEES SANITAIRES
- Bains usés concentrés (acides et basiques) (caniveaux)
- - - Rincages acido-basiques TTS (rebouclage entre STEP et ateliers TTS) (caniveaux)



Conception / Construction d'Immobilier d'Entreprise
 GSE TII - Parc du moulin
 336 bd Duhamel du Monceau - 45160 OLIVET

GSE F2022 NBAT DRW 43 R07

Principe EU mode accident indus. TTS

LOT :

Forge 2022

ZAC Plein Est 52000 CHAUMONT

9/10

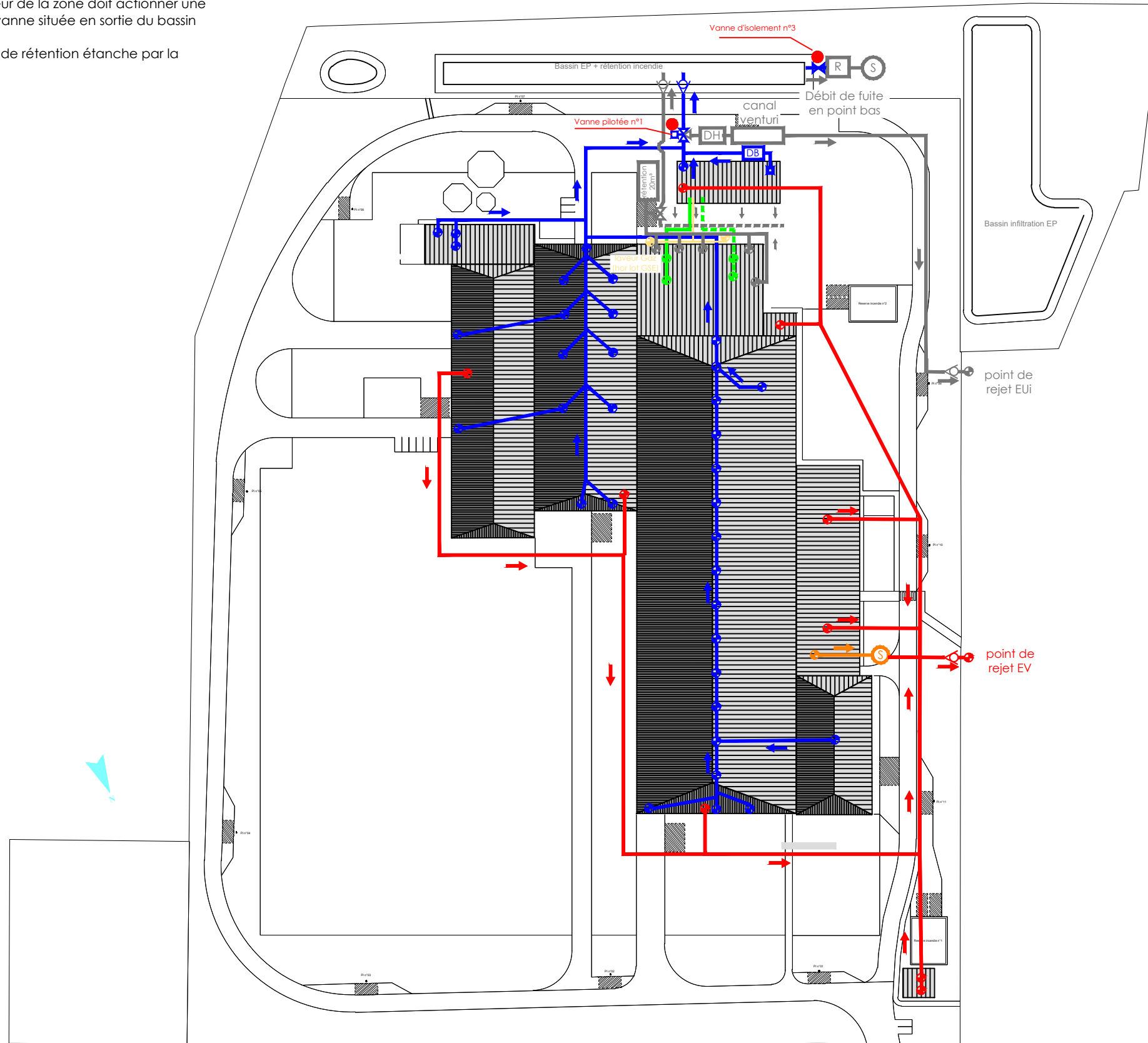
DATE :
09/03/2020












REVISION :
-

ECHELLE :
na

DESSINE PAR :
GSE

En cas d'incident dans le bâtiment, l'opérateur de la zone doit actionner une commande dans la zone, afin de fermer la vanne située en sortie du bassin de rétention étanche (n°3). Les eaux polluées sont dirigées vers le bassin de rétention étanche par la vanne pilotée (n°1).



-  Vanne 3 voies a commande manuelle et/ou automatique
-  Débourbeur
-  Déshuileur
-  Séparateur à graisse (cuisine)
-  Clapet anti retour
-  EAUX USEES LAVEUR GAZ (hor lot GSE)
-  EAUX USEES INDUSTRIELLES HORS TTS
-  EAUX USEES CUISINE
-  EAUX USEES SANITAIRES
-  Bains usés concentrés (acides et basiques) (caniveaux)
-  Rinçages acido-basiques TTS (reboilage entre STEP et ateliers TTS) (caniveaux)



Conception / Construction d'Immobilier d'Entreprise
GSE TII - Parc du moulin
336 bd Duhamel du Monceau - 45160 OLIVET

GSE F2022 NBAT DRW 43 R07

Principe EU mode accident indus. hors TTS

LOT :

Forge 2022

ZAC Plein Est 52000 CHAUMONT

10/10

DATE :
09/03/2020

REVISION :
-

ECHELLE :
na

DESSINE PAR :
GSE