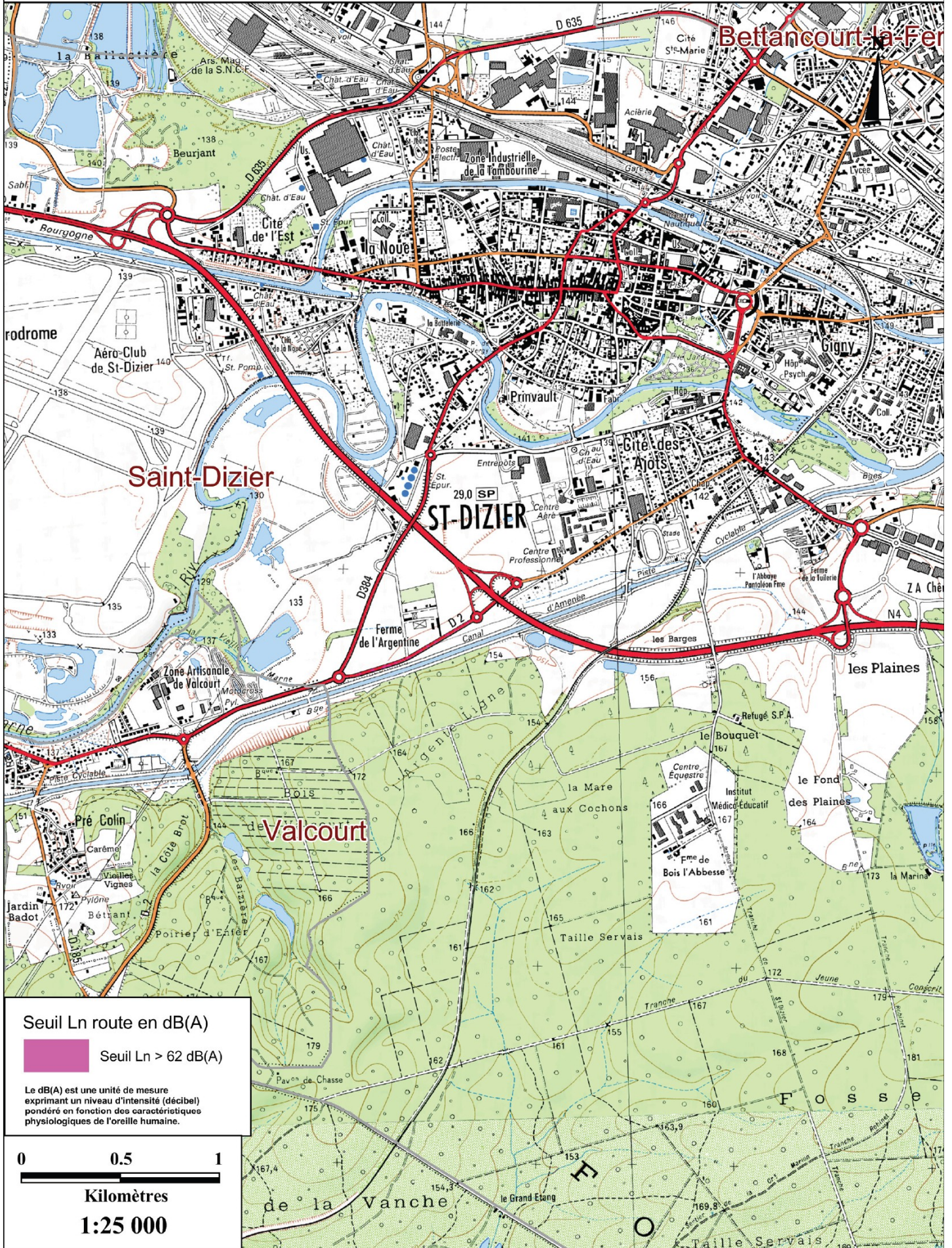




Carte de type C présentant les zones susceptibles de contenir des bâtiments dont le Ln (Level night) dépasse 62 dB(A) pour le réseau départemental de la Haute Marne

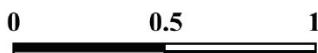
R2B



Seuil Ln route en dB(A)

 Seuil Ln > 62 dB(A)

Le dB(A) est une unité de mesure exprimant un niveau d'intensité (décibel) pondéré en fonction des caractéristiques physiologiques de l'oreille humaine.



Kilomètres
1:25 000