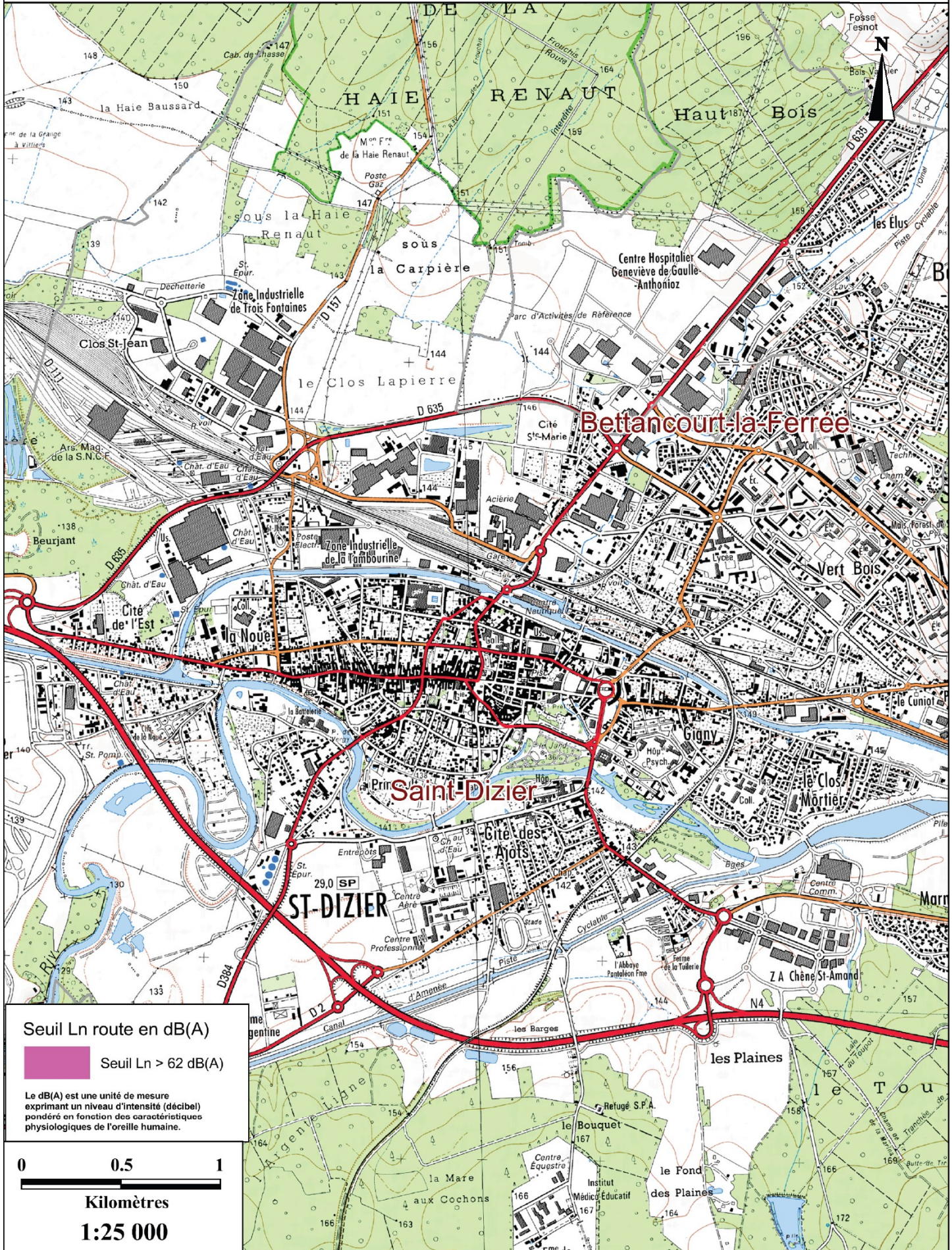




Carte de type C présentant les zones susceptibles de contenir des bâtiments dont le Ln (Level night) dépasse 62 dB(A) pour le réseau communal de Saint-Dizier

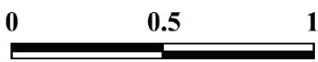
Avenue de Joinville



Seuil Ln route en dB(A)

 Seuil Ln > 62 dB(A)

Le dB(A) est une unité de mesure exprimant un niveau d'intensité (décibel) pondéré en fonction des caractéristiques physiologiques de l'oreille humaine.



Kilomètres  
1:25 000