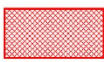
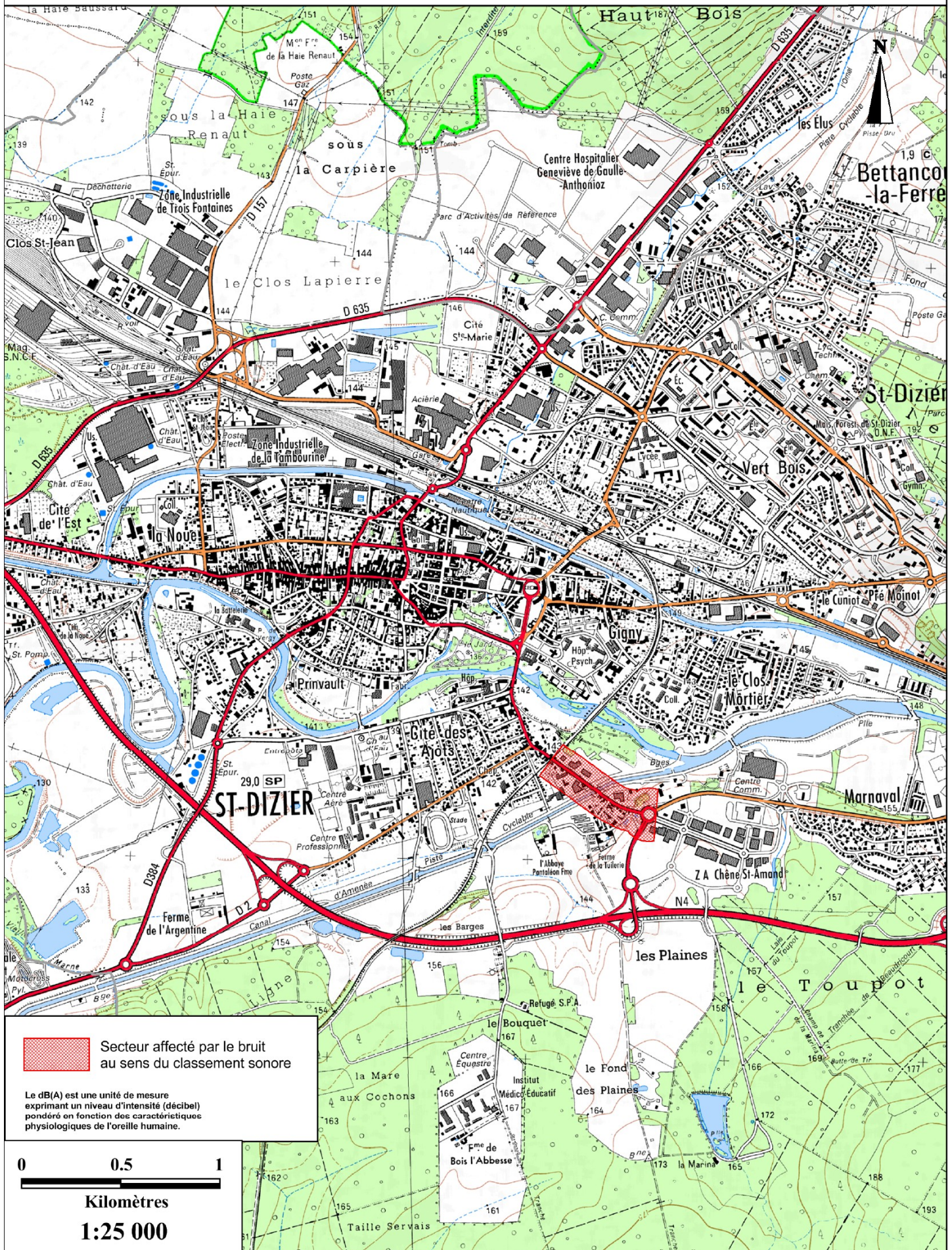




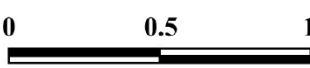
Carte de type B localisant les secteurs affectés par le bruit tel que désignés par le classement sonore des infrastructures de transports terrestres pour le réseau communal de Saint-Dizier

Avenue Pierre Beregovoy



Secteur affecté par le bruit au sens du classement sonore

Le dB(A) est une unité de mesure exprimant un niveau d'intensité (décibel) pondéré en fonction des caractéristiques physiologiques de l'oreille humaine.



Kilomètres
1:25 000