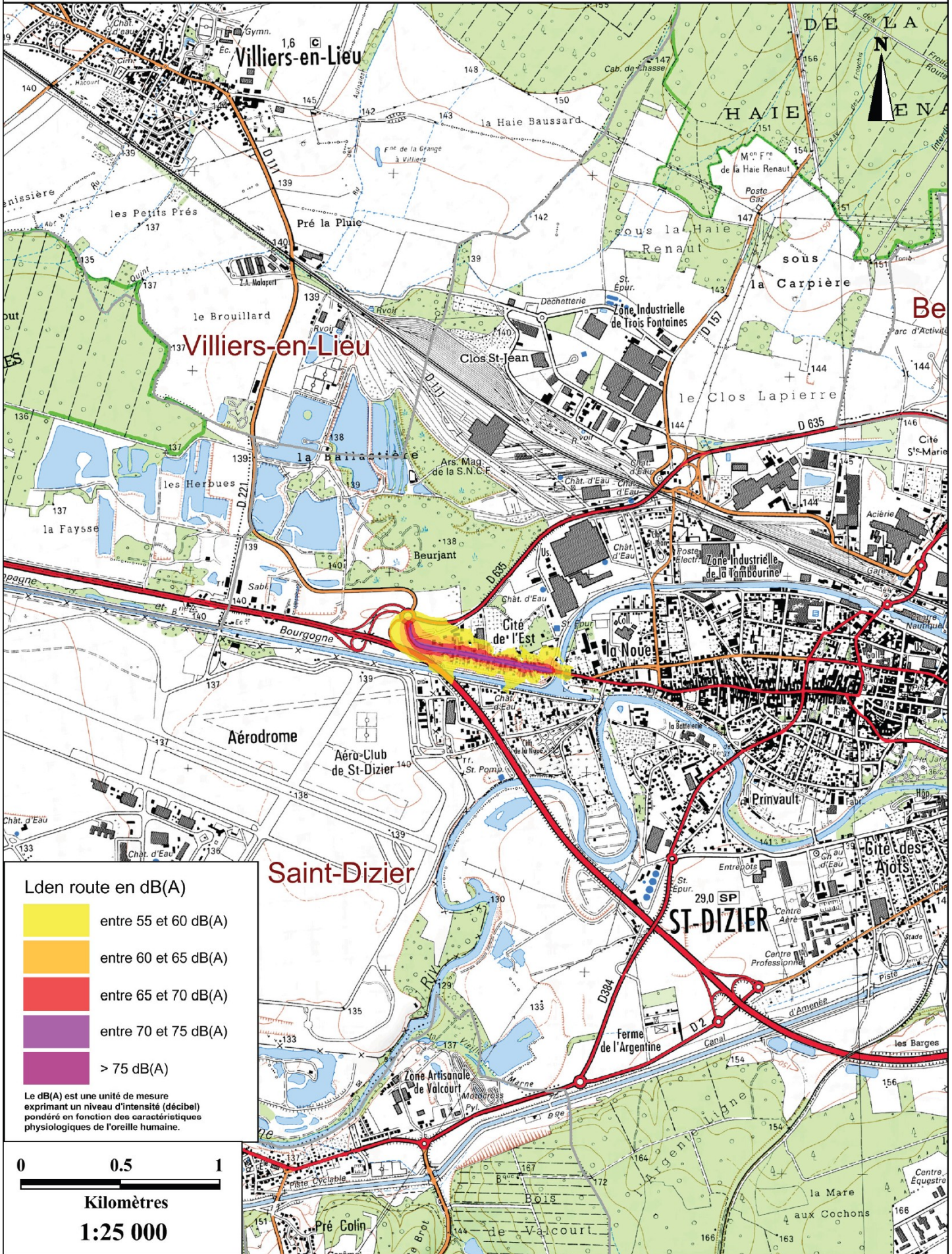




Carte de type A localisant les zones exposées au bruit, à l'aide de courbes isophones en Lden (Level day evening night) par pas de 5 en 5, de 55 dB(A) à supérieur à 75 dB(A) pour le réseau communal de Saint-Dizier

Avenue Roger Salengro



Lden route en dB(A)

- entre 55 et 60 dB(A)
- entre 60 et 65 dB(A)
- entre 65 et 70 dB(A)
- entre 70 et 75 dB(A)
- > 75 dB(A)

Le dB(A) est une unité de mesure exprimant un niveau d'intensité (décibel) pondéré en fonction des caractéristiques physiologiques de l'oreille humaine.

