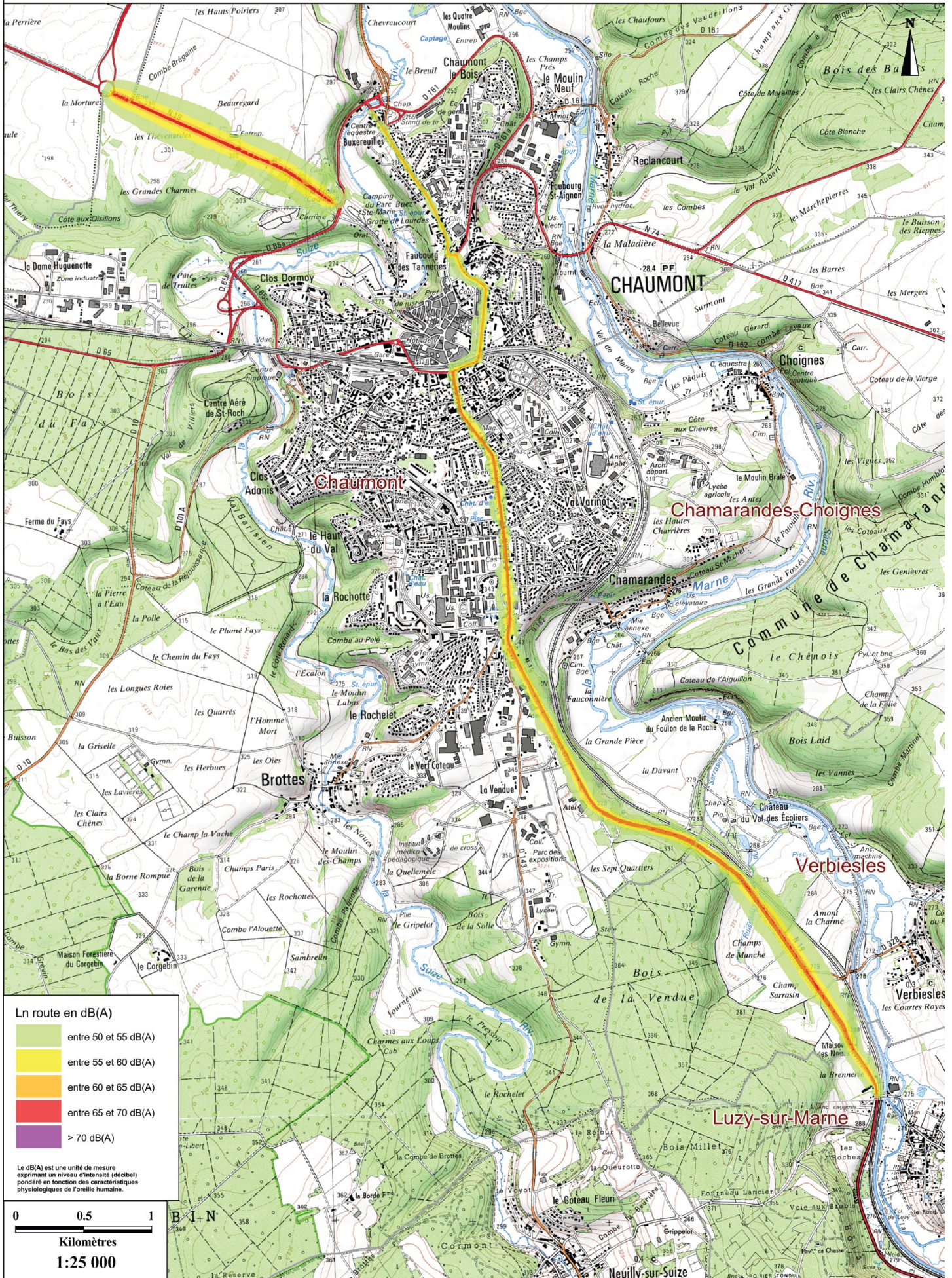




Carte de type A localisant les zones exposées au bruit, à l'aide de courbes isophones en Ln (Level night) par pas de 5 en 5, de 50 dB(A) à supérieur à 70 d(A) pour le réseau départemental de la Haute Marne

RD619



Ln route en dB(A)

entre 50 et 55 dB(A)
entre 55 et 60 dB(A)
entre 60 et 65 dB(A)
entre 65 et 70 dB(A)
> 70 dB(A)

Le dB(A) est une unité de mesure exprimant un niveau d'intensité (décibel) pondéré en fonction des caractéristiques physiologiques de l'oreille humaine.

