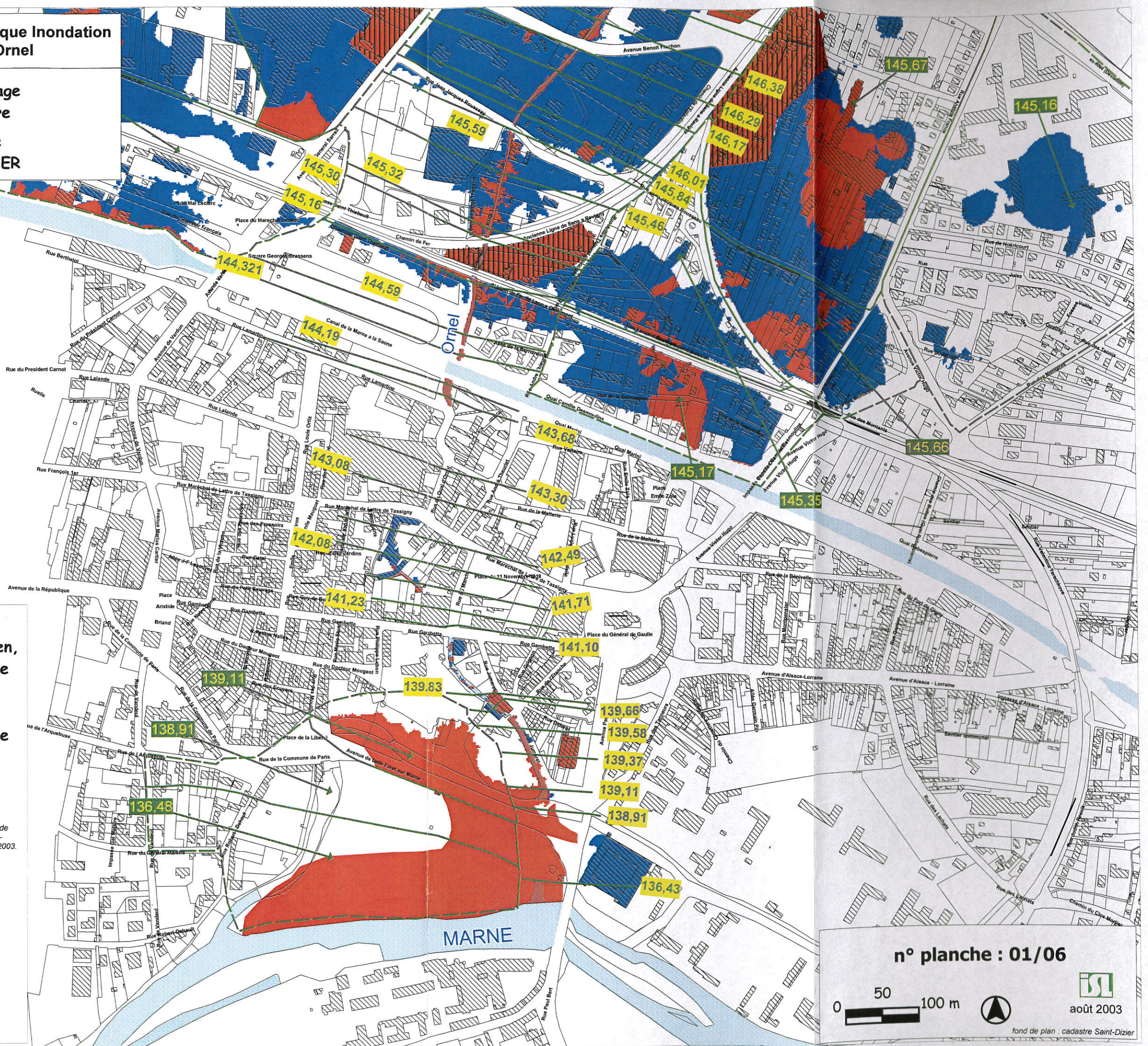


**Plan de Prévention du Risque Inondation
 du bassin de l'Ornel**

**Carte du zonage
 réglementaire
 Commune de
 SAINT-DIZIER**



Zones réglementaires

- centre-ville d'aléa faible à moyen,
 autre zone urbaine ou économique
 d'aléa faible
- centre-ville d'aléa fort,
 autre zone urbaine ou économique
 d'aléa moyen à fort,
 zone naturelle
 (en hachuré : risque de rupture)

avec aménagement des ponts de la
 Vacquerie (Bettancourt-la-Ferrée) et de
 la chaussée St-Thiébaud (St - Dizier) -
 projet Syndicat Marne-Perthois, juin 2003.

rivières, canaux
 et plans d'eau

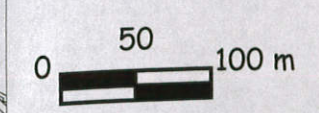
Profils

cote d'eau de la crue
 centennale (mNGF)

Casiers

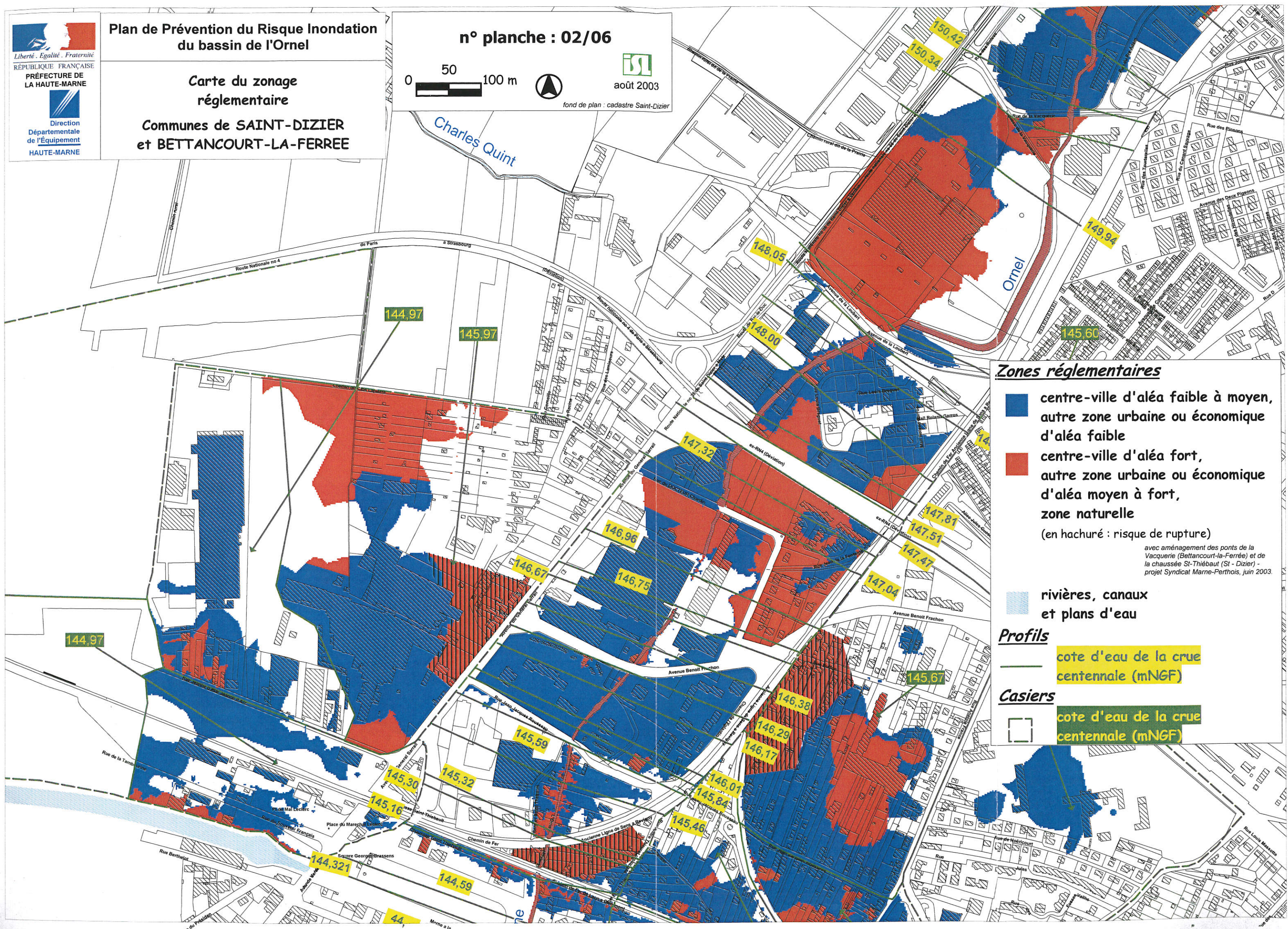
cote d'eau de la crue
 centennale (mNGF)

n° planche : 01/06



ISU
 août 2003

fond de plan : cadastre Saint-Dizier



Zones réglementaires

- centre-ville d'aléa faible à moyen, autre zone urbaine ou économique d'aléa faible
- centre-ville d'aléa fort, autre zone urbaine ou économique d'aléa moyen à fort, zone naturelle
 (en hachuré : risque de rupture)

avec aménagement des ponts de la Vacquerie (Bettancourt-la-Ferrée) et de la chaussée St-Thiébaud (St - Dizier) - projet Syndicat Marne-Perthois, juin 2003.

- rivières, canaux et plans d'eau


Profils

- cote d'eau de la crue centennale (mNGF)

Casiers

- cote d'eau de la crue centennale (mNGF)

Zones réglementaires

-  centre-ville d'aléa faible à moyen,
 autre zone urbaine ou économique
 d'aléa faible
-  centre-ville d'aléa fort,
 autre zone urbaine ou économique
 d'aléa moyen à fort,
 zone naturelle
 (en hachuré : risque de rupture)

avec aménagement des ponts de la
 Vacquerie (Bettancourt-la-Ferrée) et de
 la chaussée St-Thiébaud (St - Dizier) -
 projet Syndicat Marne-Perthois, juin 2003.

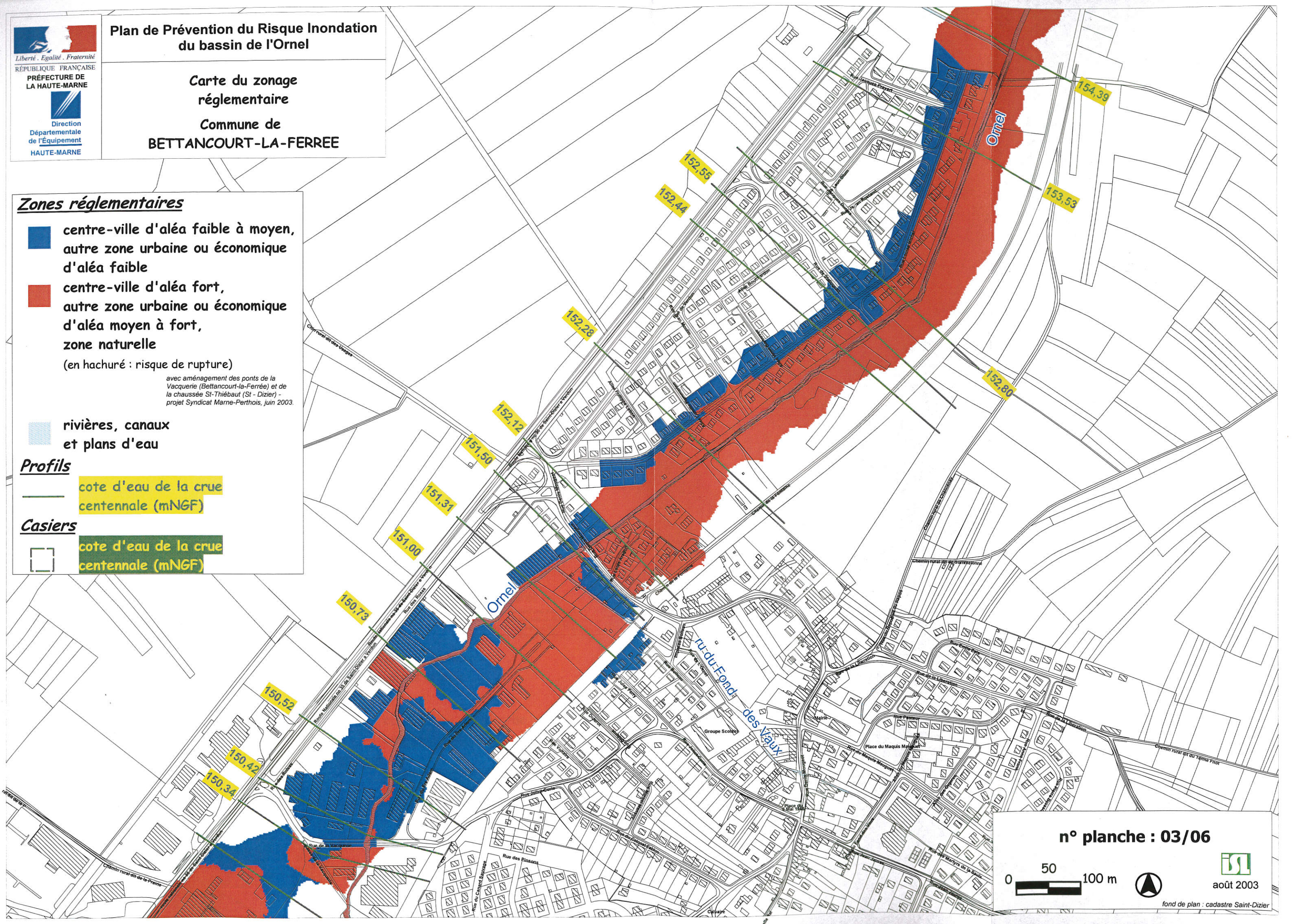
-  rivières, canaux
 et plans d'eau

Profils

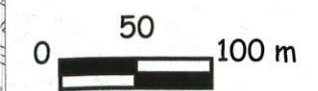
-  cote d'eau de la crue
 centennale (mNGF)

Casiers

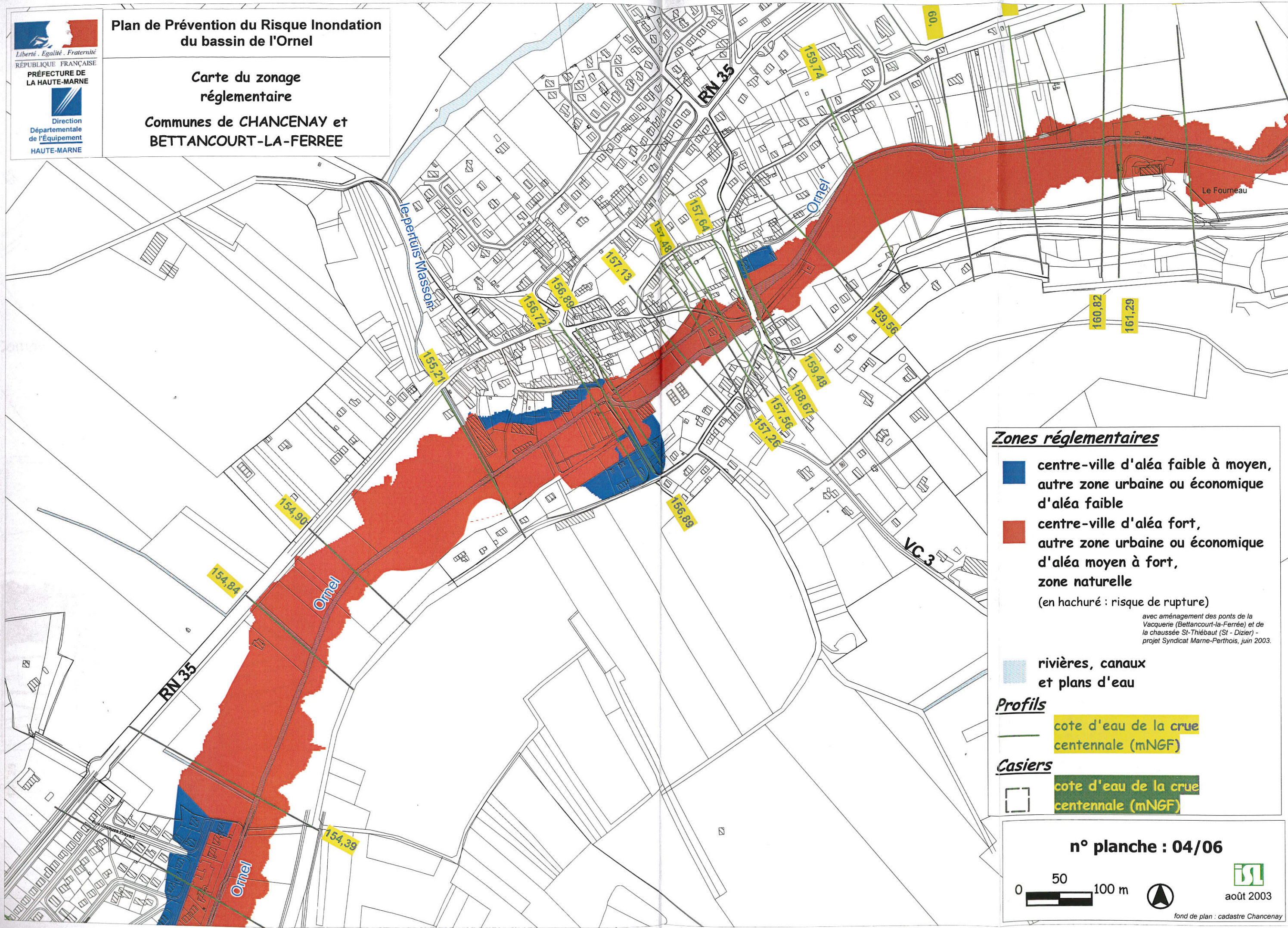
-  cote d'eau de la crue
 centennale (mNGF)



n° planche : 03/06



fond de plan : cadastre Saint-Dizier



Zones réglementaires

- centre-ville d'aléa faible à moyen, autre zone urbaine ou économique d'aléa faible
- centre-ville d'aléa fort, autre zone urbaine ou économique d'aléa moyen à fort, zone naturelle
 (en hachuré : risque de rupture)

avec aménagement des ponts de la Vacquerie (Bettancourt-la-Ferrée) et de la chaussée St-Thiébaud (St - Dizier) - projet Syndicat Marne-Perthois, juin 2003.

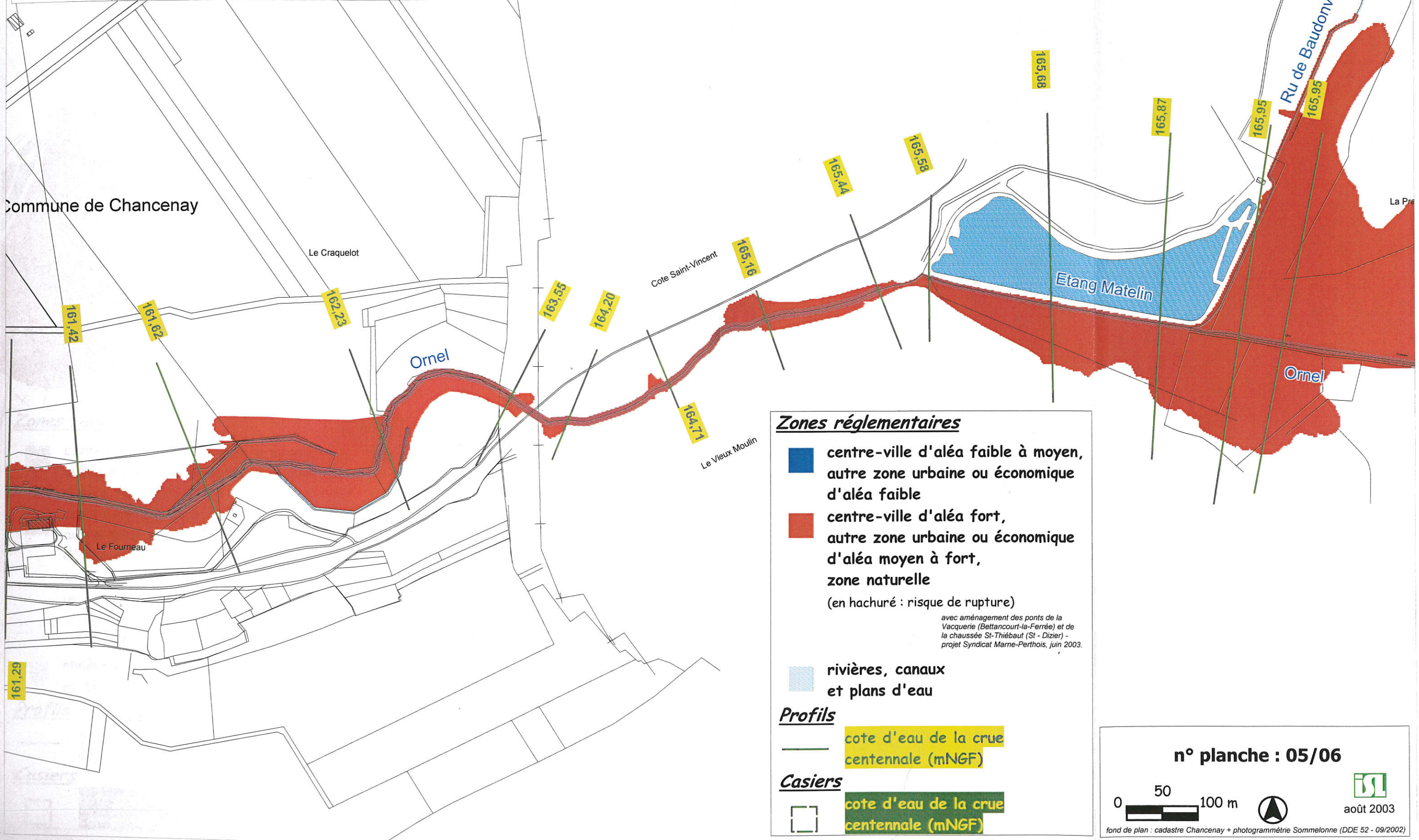
- rivières, canaux et plans d'eau

Profils

- cote d'eau de la crue centennale (mNGF)

Casiers

- cote d'eau de la crue centennale (mNGF)



Zones réglementaires

- centre-ville d'aléa faible à moyen, autre zone urbaine ou économique d'aléa faible
- centre-ville d'aléa fort, autre zone urbaine ou économique d'aléa moyen à fort, zone naturelle
(en hachuré : risque de rupture)

avec aménagement des ponts de la Vacquerie (Bettancourt-la-Ferrée) et de la chaussée St-Thiébaud (St - Dizier) - projet Syndicat Marne-Perthois, juin 2003.

■ rivières, canaux et plans d'eau

Profils

— cote d'eau de la crue centennale (mNGF)

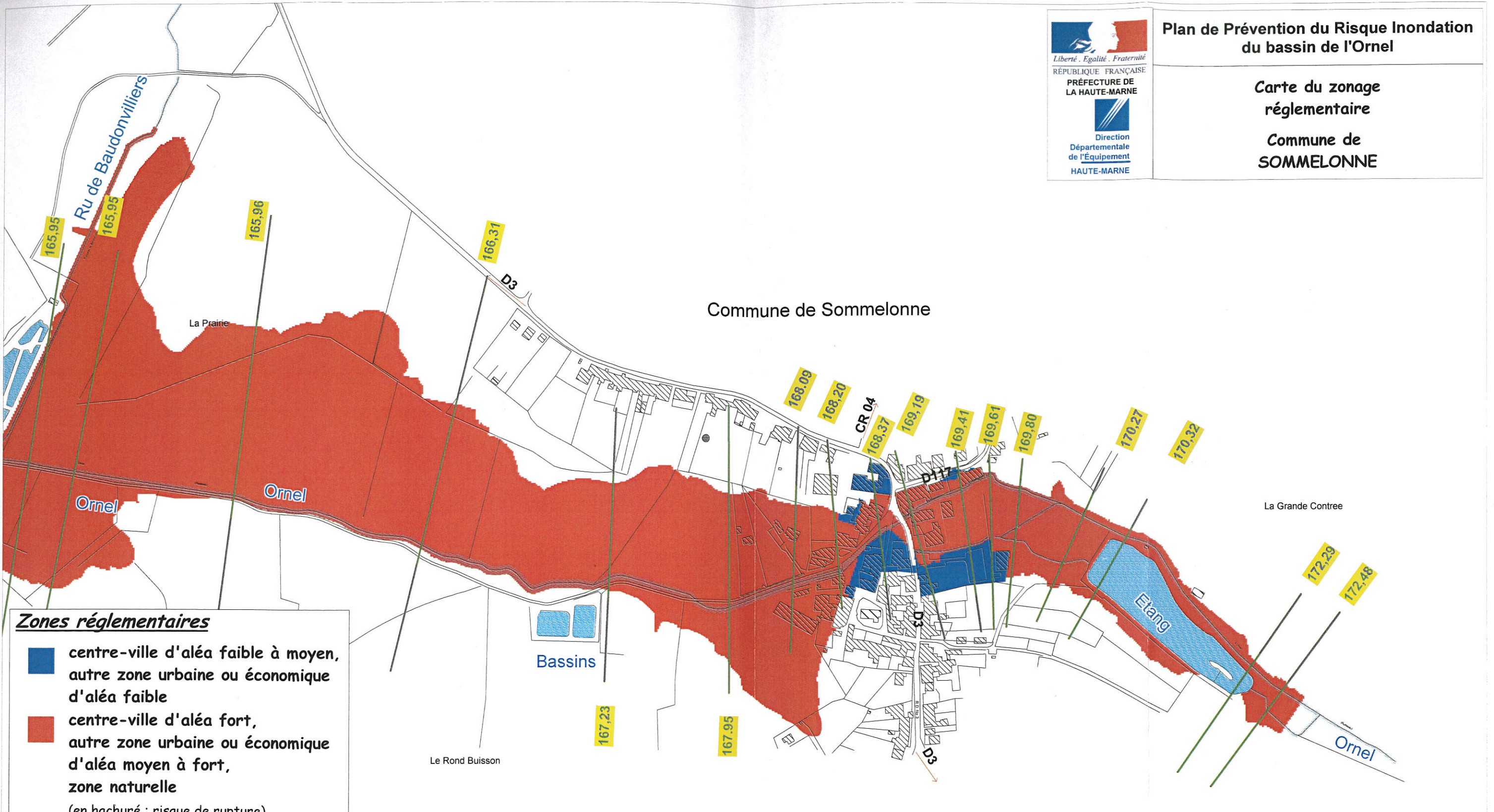
Casiers

□ cote d'eau de la crue centennale (mNGF)

n° planche : 05/06



août 2003



Zones réglementaires

- centre-ville d'aléa faible à moyen, autre zone urbaine ou économique d'aléa faible
- centre-ville d'aléa fort, autre zone urbaine ou économique d'aléa moyen à fort, zone naturelle
 (en hachuré : risque de rupture)

avec aménagement des ponts de la
 Vacquerie (Bettancourt-la-Ferrée) et de
 la chaussée St-Thiébaud (St - Dizier) -
 projet Syndicat Marne-Perthois, juin 2003.

rivières, canaux
 et plans d'eau

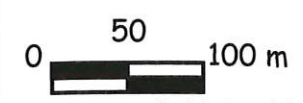
Profils

cote d'eau de la crue
 centennale (mNGF)

Casiers

cote d'eau de la crue
 centennale (mNGF)

n° planche : 06/06



août 2003

fond de plan : photogrammétrie Sommelonne (DDE 52 - 09/2002)