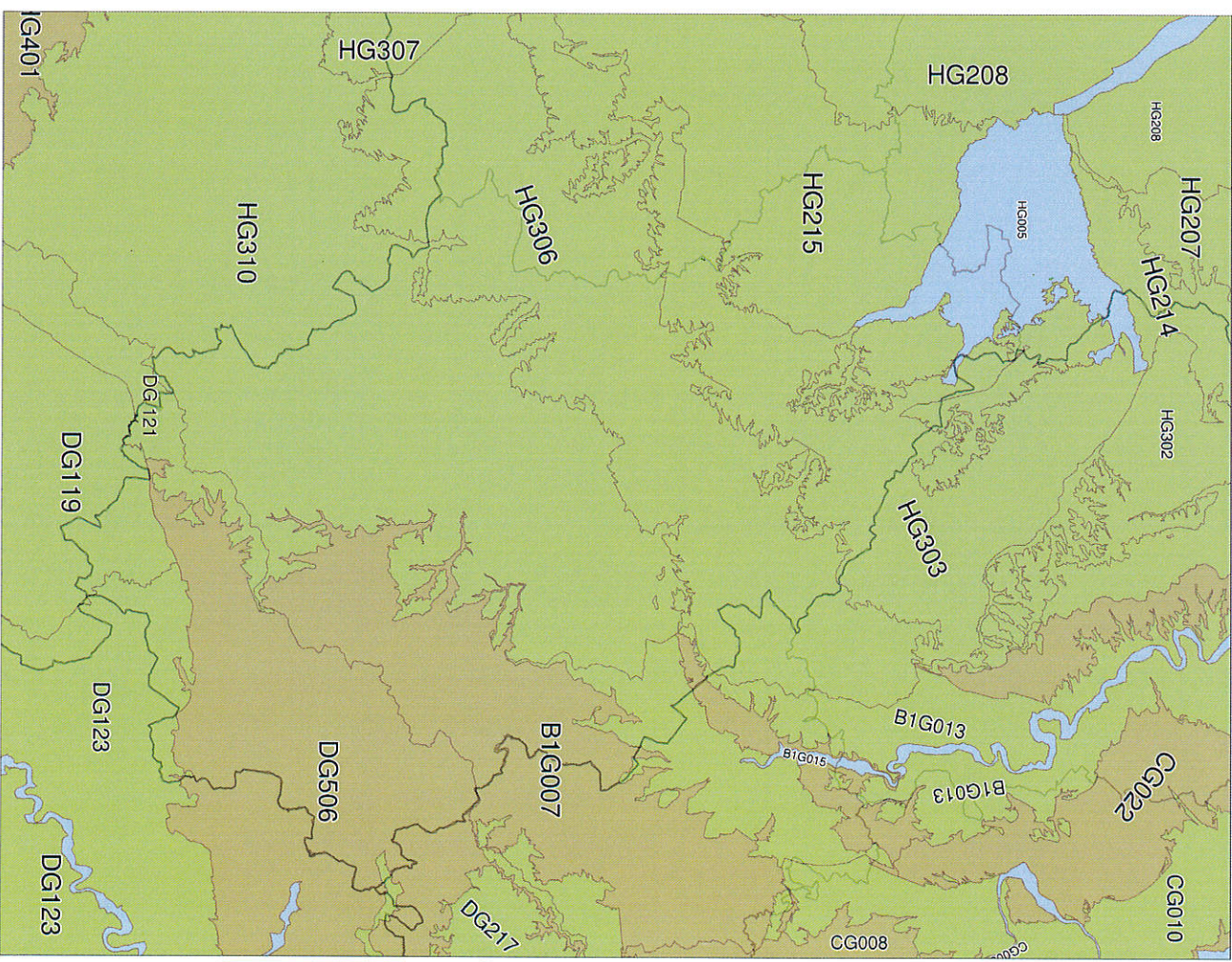
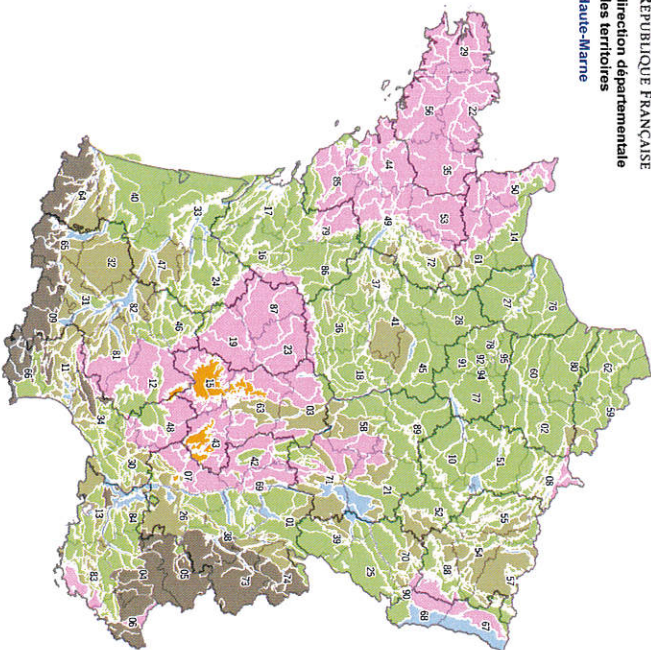
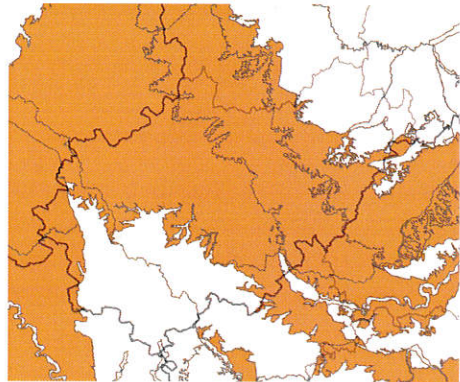


Masses d'eau souterraines affleurantes par type



Légende	
Masse d'eau souterraine affleurante	
Type	
	Alluvial
	Dominante sédimentaire
	Edifice volcanique
	Imperméable localement aquifère
	Intensément plissé
	Socle
karstique	
	Non ou localement
	Oui



Nom	Code
Plateau lorrain versant Meuse	B1G007
Calcaires du Dogger du plateau de Haye	B1G011
Calcaires Oxfordiens	B1G013
Alluvions de la Meuse, de la Chiers, et de la Bar	B1G015
Argiles du Callovo-Oxfordien de Basasniry	B1G021
Argiles du Kimmeridgien	B1G025
Calcaires du Muschelkalk	CG006
Plateau lorrain versant Rhin	CG008
Calcaires du Dogger des côtes de Moselle	CG010
Alluvions de la Moselle en aval de la confluence avec la Meurthe	CG016
Alluvions de la Meurthe et de la Moselle en amont de la confluence avec la Meurthe	CG017
Argiles du Callovo-Oxfordien de la Woivre	CG022
Calcaires jurassiques du seuil et des Côtes et arrières-côtes de Bourgogne dans BV Saône en RD	DG119
Calcaires jurassiques Châtillonnais et Plateau de Langres BV Saône	DG121
Calcaires jurassiques des plateaux de Haute Saône	DG123
Calcaires du muschelkalk moyen dans BV Saône	DG202
Gres Tras inférieur BV Saône	DG217
Alluvions de la Saône en amont du confluent de l'Ygnon	DG344
Domaine fluvial et litassique de la bordure vosgienne sud-ouest BV Saône	DG506
Alluvions de la Marne	HG004
Alluvions du Perthois	HG005
Craie de Champagne nord	HG207
Craie de Champagne sud et centre	HG208
Albien-méocomien libre entre Ornain et limite de district	HG214
Albien-méocomien libre entre Seine et Ornain	HG215
Calcaires lithonien karstique entre Ornain et limite de district	HG302
Calcaires lithonien karstique entre Seine et Ornain	HG303
Calcaires kimmeridgien-oxfordien karstique nord-est du district (entre Ornain et limite de district)	HG305
Calcaires kimmeridgien-oxfordien karstique entre Seine et Ornain	HG306
Calcaires kimmeridgien-oxfordien karstique entre Yonne et Seine	HG307
Calcaires dogger entre Amancejon et limite de district	HG310