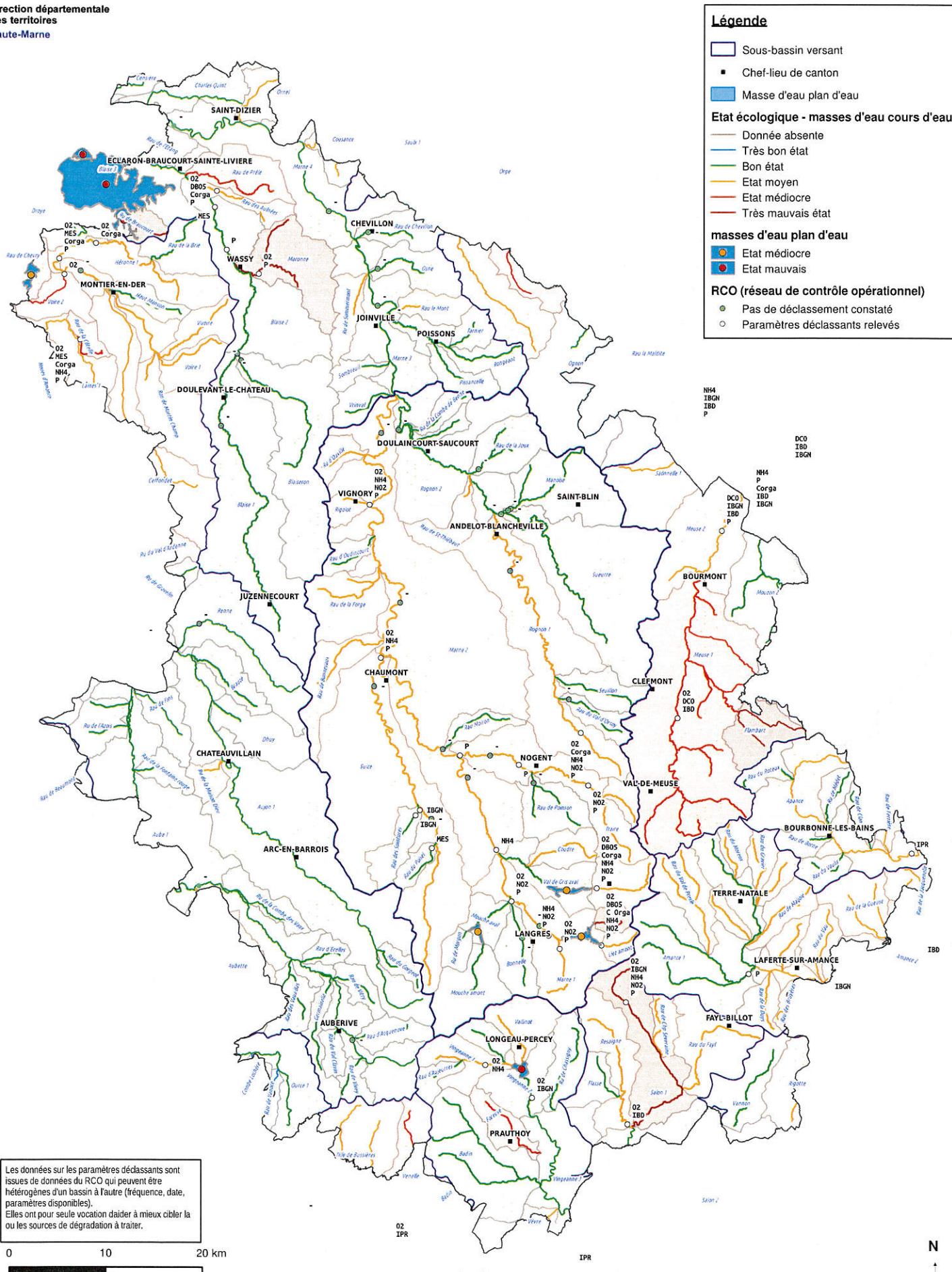


## Eaux superficielles - Etat écologique des masses d'eau (avec polluants spécifiques)



**Légende**

- Sous-bassin versant
- Chef-lieu de canton
- Masse d'eau plan d'eau

**Etat écologique - masses d'eau cours d'eau**

- Donnée absente
- Très bon état
- Bon état
- Etat moyen
- Etat médiocre
- Très mauvais état

**masses d'eau plan d'eau**

- Etat médiocre
- Etat mauvais

**RCO (réseau de contrôle opérationnel)**

- Pas de déclassement constaté
- Paramètres déclassants relevés

Les données sur les paramètres déclassants sont issues de données du RCO qui peuvent être hétérogènes d'un bassin à l'autre (fréquence, date, paramètres disponibles). Elles ont pour seule vocation d'aider à mieux cibler la ou les sources de dégradation à traiter.

