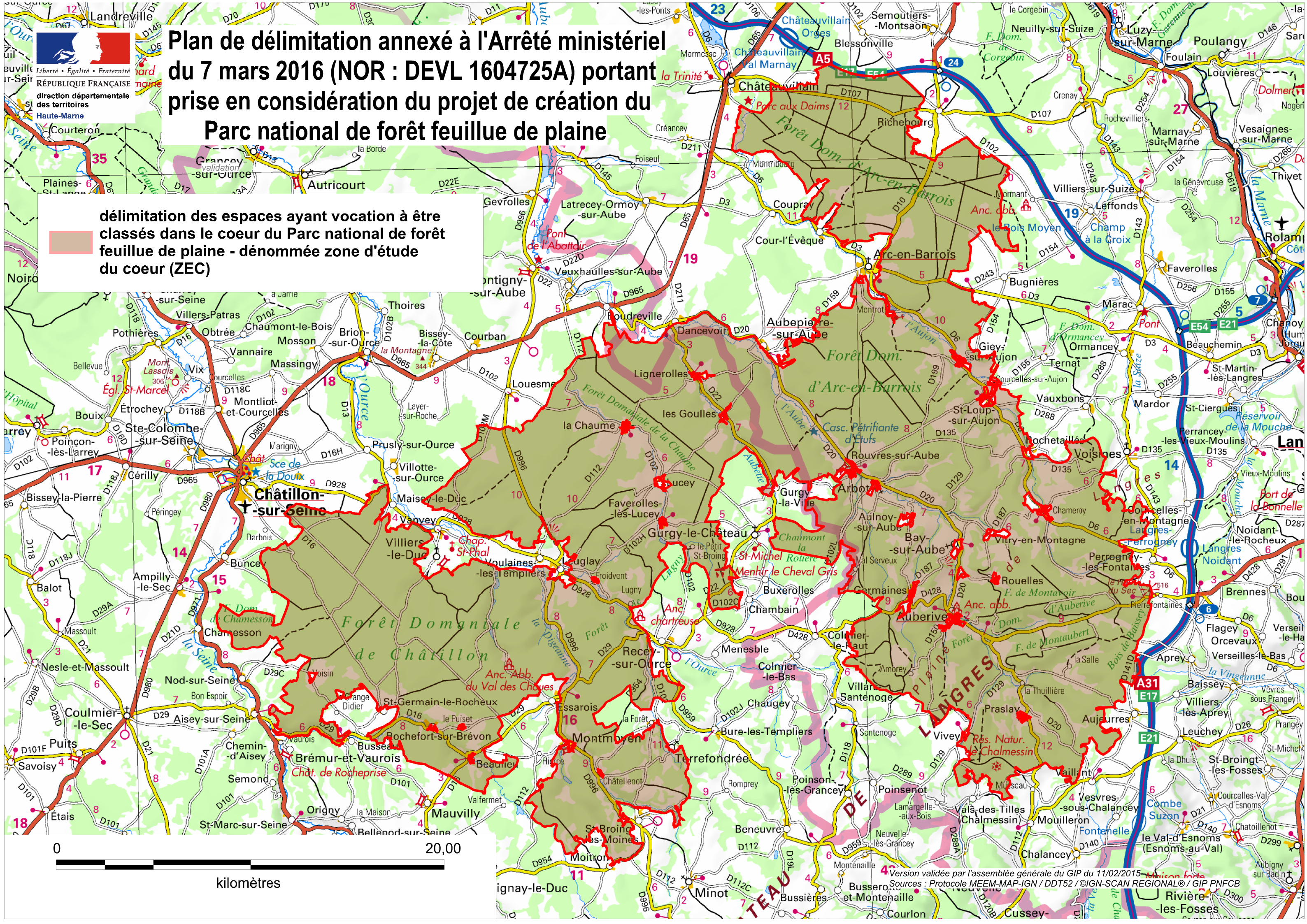


# Plan de délimitation annexé à l'Arrêté ministériel du 7 mars 2016 (NOR : DEVL 1604725A) portant prise en considération du projet de création du Parc national de forêt feuillue de plaine

délimitation des espaces ayant vocation à être classés dans le coeur du Parc national de forêt feuillue de plaine - dénommée zone d'étude du coeur (ZEC)



Version validée par l'assemblée générale du GIP du 11/02/2015  
Sources : Protocole MEEM-MAP-IGN / DDT52 / IGN-SCAN REGIONAL / GIP PNFCB