

ANNEXE II – GAEC POMMEROL – Plan d'épandage

EXPLOITATION

GAEC POMMEROL

HARRICOURT

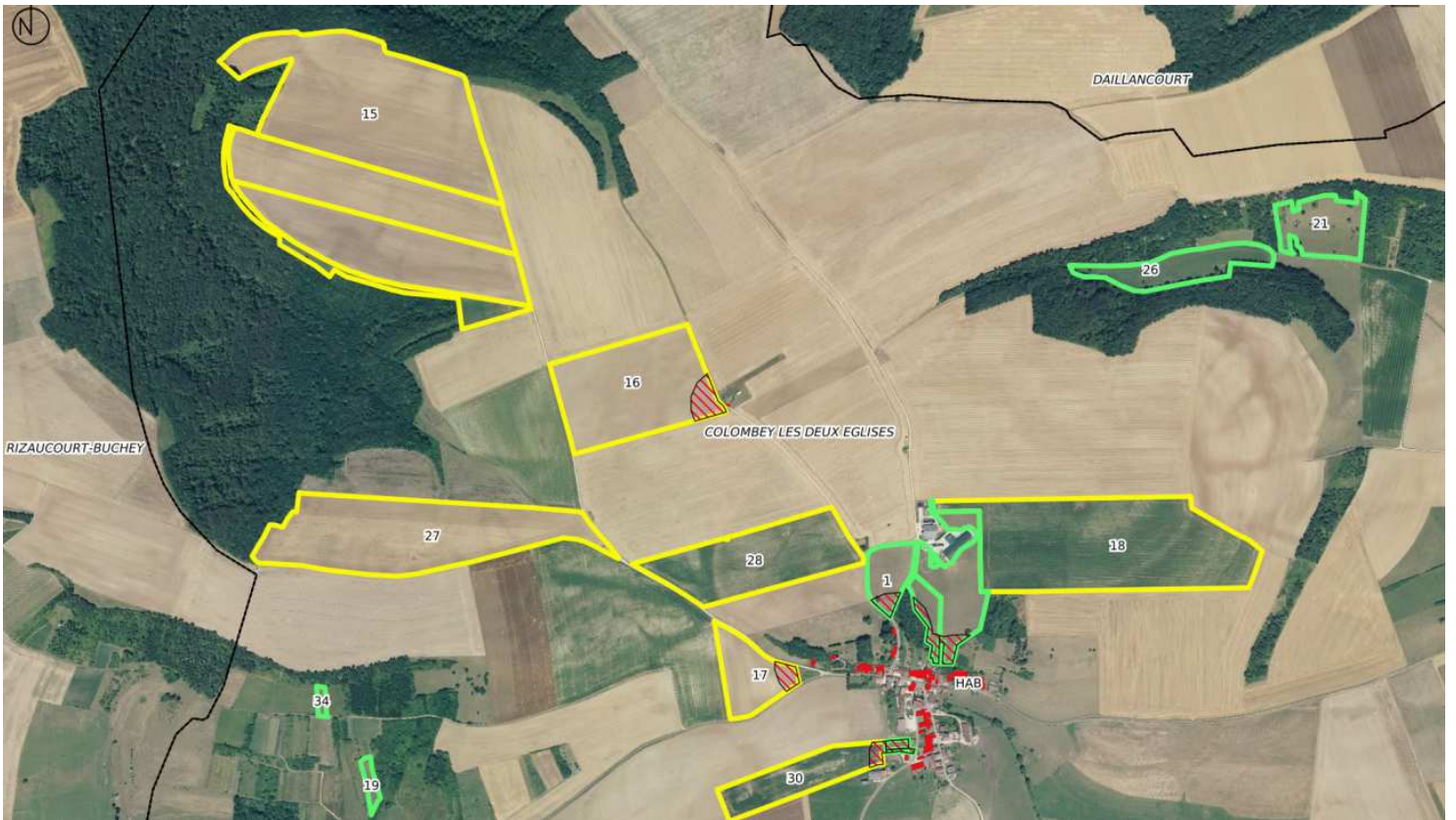
Date Actualisation:

PAC 2020- Mai 2020

tableau de saisie

N°ILOT	SURFACE	UTILISATION		TYPE DE SOL	SURFACE EXCLUE	RAISONS EXCLUS.	SPE	APTITUDE A L'EPANDAGE						SURFACE RETENUE Effluents liquides	SURFACE RETENUE Effluents solides	COMMENTAIRES
		T.L	P.					Lisier-Purin-Eaux Blanches			Fumier					
								0	1	2	0	1	2			
1	1,88		1,88		0,29	Tiers	1,59							0,00	1,59	
15	44,38	44,38		G3-G4			44,38			44,38			44,38	44,38	44,38	
16	10,66	10,66		G3-G4	0,71	Tiers	9,95		9,95				9,95	9,95	9,95	
17	3,27	3,27		G3-G4	0,36	Tiers	2,91		2,91				2,91	2,91	2,91	
18	23,39	18,20		G2-G3			18,20		18,20				18,20	18,20	18,20	
			5,19	G3	0,71	Tiers	4,48		4,48				4,48	4,48	4,48	
19	0,37		0,37	G3-G4 H			0,37	0,37					0,37	0,37	0,37	
20	12,84	12,84		G1-G2			12,84		6,00	6,84		6,00	6,84	12,84	12,84	
21	3,45	3,45		G1-G2			3,45			3,45			3,45	3,45	3,45	
22	12,66	11,91		G3	3,01	Fossé, tiers	8,90		8,90			8,90		8,90	8,90	
			0,75	G3	0,75	Fossé, tiers	0,00						0,00	0,00	0,00	
23	24,29	24,29		G3-G4	2,07	Fossé, tiers	22,22			22,22			22,22	22,22	22,22	PPE N°1027 - Epandage OK
24	7,14	7,14		G1-G2-G3	0,08	Tiers	7,06		7,06				7,06	7,06	7,06	
25	4,49	4,49		G3 H			4,49	4,49					4,49	4,49	4,49	
26	3,57		3,57	G1-G2-G3			3,57	3,57					3,57	3,57	3,57	
27	14,55	14,55		G2-G3			14,55	14,55					14,55	14,55	14,55	
28	8,67	8,67		G1-G2			8,67		8,67			3,00	5,67	8,67	8,67	
29	12,64	0,56		G2-G3	0,03	Eau	0,53		0,53				0,53	0,53	0,53	
			12,08	G2-G3	0,82	Eau	11,26		11,26				11,26	11,26	11,26	
30	4,35	4,13		G2-G3	0,26	Tiers	3,87		3,87				3,87	3,87	3,87	
			0,22	G2-G3	0,22	Tiers	0,00						0,00	0,00	0,00	
31	2,86	2,86		G2-G3			2,86		2,86				2,86	2,86	2,86	
34	0,18		0,18	G2-G3			0,18		0,18				0,18	0,18	0,18	
40	15,99	15,99		G2-G4			15,99			15,99			15,99	15,99	15,99	
41*	33,61	31,88		G2	4,52	Eau, tiers	27,36			27,36			27,36	27,36	27,36	
			0,74	G2			0,74			0,74			0,74	0,74	0,74	
43*	20,39	17,34		G2	3,42	Tiers	13,92			13,92			13,92	13,92	13,92	
			2,57	G2	2,22	Tiers	0,35			0,35			0,35	0,35	0,35	
44	6,94	6,94		G2			6,94		6,94				6,94	6,94	6,94	
45	0,78		0,78	G2	0,78	Tiers	0,00						0,00	0,00	0,00	
46	0,71		0,71	G2	0,68	Tiers	0,03			0,03			0,03	0,03	0,03	
47	6,21		6,21	G4	2,81	Eau, tiers	3,40		3,40			3,40		3,40	3,40	
50	1,92		1,92	G2	1,15	Eau, tiers	0,77			0,77			0,77	0,77	0,77	
TOTAL	282,19	243,55	37,17		24,89		255,83	22,98	88,27	142,99	0,00	21,30	232,94	254,24	255,83	

M : maïs O : orge B : blé
 PN : prairie naturelle
 AU: 1,47



Unités d'épandages d'une exploitation

Terres labourables

Prairies naturelles

Zones d'aptitudes

Interdit

Afficher les contraintes d'une exploitation

Cours d'eau et points d'eau

Tiers

Communes

Périmètres de protection des captages pour

E

R

Communes

